

Решения для видео-конференц-связи Dahua

2018 Издание 1

СОДЕРЖАНИЕ

● Общие сведения	02
● Оборудование	03
Терминалы видео-конференц-связи	03
TS51A0	
TS52A0	
TS20A0	
DahuaLink	
Многоточечные блоки управления	07
MCU91F0	
MCU91B0	
Система телеприсутствия	09
RPS3B0	
RPS3C0	
Система записи и воспроизведения	11
RRS90B6	
Периферийные устройства	12
C7A0	
MCA100	
● Решения	13
Решения для видеоконференций в помещениях малого и среднего размеров	
Решение для видеоконференций в помещениях крупного размера	
● Сферы применения	14
● Успешные проекты	14



Общие сведения

Оборудование для видеоконференций – новая линейка в ассортименте Dahua. Основное внимание компания уделяет проектированию, разработке и независимым исследованиям в сфере систем для аудио- и видеоконференций. Системы включают в себя полный спектр оборудования для видеоконференции, в том числе терминалы аппаратного обеспечения видео-конференц-связи, терминалы программного обеспечения, многоточечные блоки управления конференц-связь, системы управления, облако конференции и периферийные устройства. Данные продукты предлагают различные решения видео-конференц-связи для использования в различных сферах, например, промышленности, для обеспечения общественной безопасности, дистанционного образования и оказания телемедицинских услуг.





TS51A0

Встроенные терминалы видео-конференц-связи с высоким разрешением

Ключевые характеристики

- Встроенный основной блок управления, поддерживает макс. 4 точки 25 к/с при 1080P или 8 точек 25 к/с при 720P
- Интегрированная конструкция, 50 к/с при 1080P и сетевая камера «панорама/наклон/зум» с 12x оптическим увеличением
- Новейшие протоколы кодирования видео H.265 обеспечивают воспроизведение 4K сверхвысокой четкости (опция)
- Уникальная технология защиты от потери пакетов обеспечивает нормальное функционирование аудио- и видеоаппаратуры в случае 30%-й потери пакетов
- Стандартные протоколы H.323 и SIP. Запись сеансов связи на USB-накопитель
- Предусматривает разнообразие режимов конференц-связи и режимов установки, обеспечивая простоту в эксплуатации и легкость в обслуживании

TS51A0

Встроенный основной блок управления	
Видеоконференция	4 точки 25 к/с при 1080P или 8 точек 30 к/с при 720P
Характеристики видео	
Видеокодек	H.265, H.264SVC, H.264HP и H.264BP
Разрешение видео	Основной поток: 1080P, 720P, 4CIF и CIF
	Демопоток: 1080P, UXGA, WXGA, SXGA, XGA, SVGA и VGA
Частота кадров	25 к/с, 50 к/с
Скорость видеопотока	От 128 кбит/с до 8 Мбит/с
Двойной поток	Двойной 1080P
Характеристики аудио	
Аудиокодек	OPUS, MP3, AAC-LC, G.719, G.711a и G.711u
Обработка аудиоданных	AEC (эхоподавление), AGC (автоматическая регулировка усиления), ANS (автоматическое шумоподавление), адаптивная постфильтрация, коррекция аудиоошибок и синхронизация изображения и речевых сигналов
Характеристики видеокамеры	
Матрица	1/2,8" 2.1Мп CMOS
Объектив	Горизонтальный угол: 73°, увеличение: 12x оптическое увеличение
Частота кадров	25/50 к/с при 1080P, 25/50 к/с при 720P
Панорамирование/наклон	Панорамирование: -120°...+120°, наклон: -30°...+30°
Связь и безопасность	
Протоколы подключения	ITU-T H.323, IETF SIP
Протоколы передачи данных	IPv4, TCP/IP, RTP, SRTP, RTCP, HTTP, DNS, NTP и DHCP
Другие протоколы	H.225, H.235, H.245 и H.460
Сетевые функции	
Допустимая потеря сетевых пакетов	Потеря 30 % пакетов не сказывается на качестве аудио- и видео-конференц-связи
Допустимая задержка в сети	Обычная обработка конференции с задержкой до 800 мс
Интерфейсы	
Видеовыходы	1 VGA, 1 встроенный вход камеры
Видеовыходы	2 HDMI
Аудиовыходы	2 аудиоразъема 3,5 мм, 1 USB
Аудиовыходы	2 HDMI, 1 аудиоразъем 3,5 мм
USB-интерфейсы	2 USB 2.0 host
Сетевые интерфейсы	1 адаптивный сетевой порт RJ45 10/100/1000M
Электропитание	
Питание	DC 12 В, 3А



TS52A0

Съемные серверы видео-конференц-связи высокого разрешения

Ключевые характеристики

- Простая установка в стандартную 19-дюймовую стойку
- Передача нескольких изображений (до 6 камер). Возможность просмотра встречи в режиме реального времени с различных углов
- Новейшие протоколы кодирования видео H.265 обеспечивают воспроизведение 4K сверхвысокой четкости (опция)
- Уникальная технология защиты от потери пакетов обеспечивает нормальное функционирование аудио- и видеоаппаратуры в случае 30%-й потери пакетов
- Стандартные протоколы H.323 и SIP. Запись сеансов связи на USB-накопитель

TS52A0

Встроенный основной блок управления	
Видеоконференция	4 точки 25 к/с при 1080P или 8 точек 25 к/с при 720P
Характеристики видео	
Видеокодек	H.265, H.264 SVC, H.264HP и H.264BP
Разрешение видео	Основной поток: 1080P, 720P, 4CIF и CIF
	Демопоток: 1080P, UXGA, WXGA, SXGA, XGA, SVGA и VGA
Частота кадров	25 к/с, 50 к/с
Скорость видеопотока	От 128 кбит/с до 8 Мбит/с
Двойной поток	Dual1080P
Характеристики аудио	
Аудиокодек	OPUS, MP3, AAC-LC, G.719, G.711a и G.711u
Обработка аудиоданных	AEC (эхоподавление), AGC (автоматическая регулировка усиления), ANS (автоматическое шумоподавление), адаптивная постфильтрация, коррекция аудиоошибок и синхронизация изображения и речевых сигналов
Связь и безопасность	
Протоколы подключения	ITU-T H.323, IETF SIP
Протоколы передачи данных	IPv4, TCP/IP, RTP, SRTP, RTCP, HTTP, DNS, NTP и DHCP
Другие протоколы	H.225, H.235, H.245 и H.460
Сетевые функции	
Допустимая потеря сетевых пакетов	Потеря 30 % пакетов не сказывается на качестве аудио- и видео-конференц-связи
Допустимая задержка в сети	Обычная обработка конференции с задержкой до 800 мс
Интерфейсы	
Видеовходы	1 HDCVI, 1 DVI-I (HDMI/VGA/YPbPr), 2 HDMI, 1 3G-SDI, 1 CVBS
Видеовыходы	1 HDCVI, 1 DVI-I (HDMI/VGA/YPbPr), 2 HDMI, 1 3G-SDI, 1 CVBS/S-Video (DVI-I преобразуется в CVBS/S-Video)
Аудиовходы	2 XLR, 2 RCA, 1 USB и 1 аудиоразъем 6,5 мм
Аудиовыходы	4 RCA, 1 x 6,5 мм аудиоразъем
USB-интерфейсы	2 USB 2.0 host
Сетевые интерфейсы	2 адаптивных сетевых порта RJ45 10/100/1000M
Электропитание	
Питание	AC 100–240 В, 50/60 Гц



TS20A0

Моноблочные терминалы облачной видео-конференц-связи

Ключевые характеристики

- Компактная система, встроенная камера с высоким разрешением, кодек, микрофон, динамик
- Оптическая сетевая камера «панорама/наклон/зум» с 10x увеличением с широким углом обзора до 63°, видео с высоким разрешением 1080P
- Поддерживает доступ Wi-Fi, адаптируется к различным сценариям встречи
- Простая передача документов с ПК и мобильного телефона через AirProject
- Стандартные протоколы H.323 и SIP. Запись сеансов связи на USB-накопитель
- Совместим с множеством облачных платформ, таких как Lingle (облако Dahua), Starleaf, ZOOM и Bluejeans

TS20A0

Характеристики видео	
Видекодек	H.265, H.264SVC, H.264HP и H.264BP
Разрешение видео	Основной поток: 1080P, 720P, 4CIF и CIF
	Демопоток: 1080P, UXGA, WXGA, SXGA, XGA, SVGA и VGA
Частота кадров	25 к/с, 50 к/с
Скорость видеопотока	От 128 кбит/с до 8 Мбит/с
Двойной поток	Двойной 1080P
Характеристики аудио	
Аудиокодек	OPUS, MP3, AAC-LC, G.719, G.711a и G.711u
Обработка аудиоданных	AEC (эхоподавление), AGC (автоматическая регулировка усиления), ANS (автоматическое шумоподавление), адаптивная постфильтрация, коррекция аудиоошибок и синхронизация изображения и речевых сигналов
Характеристики видеокамеры	
Матрица	1/2,7" 2.1Мп CMOS
Объектив	Горизонтальный угол: 63°, увеличение: 10x оптическое увеличение
Частота кадров	25/50 к/с при 1080P, 25/50 к/с при 720P
Панорамирование/наклон:	Панорамирование: -90°...+90°, наклон: -20°...+20°
Связь и безопасность	
Протоколы подключения	ITU-T H.323, IETF SIP
Протоколы передачи данных	IPv4, TCP/IP, RTP, SRTP, RTCP, HTTP, DNS, NTP и DHCP
Другие протоколы	H.225, H.235, H.245 и H.460
Сетевые функции	
Допустимая потеря сетевых пакетов	Потеря 30 % пакетов не сказывается на качестве аудио- и видео-конференц-связи
Допустимая задержка в сети	Обычная обработка конференции с задержкой до 800 мс
Интерфейсы	
Видеовходы	1 HDMI, 1 встроенный вход для камеры
Видеовыходы	1 HDMI
Аудиовходы	1 аудиоразъем jack 3,5 мм, 1 встроенный микрофон и 1 HDMI
Аудиовыходы	1 аудиоразъем jack 3,5 мм, 1 встроенный динамик и 1 HDMI
USB-интерфейсы	1 USB 2.0
Сетевые интерфейсы	1 адаптивный сетевой порт RJ45 10/100/1000M
Электропитание	
Питание	DC 12 В, 3А



Dahualink

Настольный/мобильный терминал с программным обеспечением видео-конференц-связи

Ключевые характеристики

- Несколько платформ, как, например, Windows, iOS и Android
- Поддерживает электронные «доски», совместный доступ к экрану, передачу файлов и мгновенный обмен сообщениями
- Возможность адаптации к ширине полосы пропускания гарантирует отличное аудиовизуальное восприятие при пониженной пропускной способности
- Доступ к встрече одним нажатием – просто и удобно

Dahualink

Протоколы	
Протоколы подключения	IETF SIP
Протоколы видеокодека	H.265, H.264HP и H.264BP
Протоколы аудиокодека	OPUS, G.711a, G.711u, PCMU, PCMA и AAC
Протоколы передачи данных	TCP/IP, HTTP, UDP, RTP и RTCP
Протоколы безопасности	Передача данных SIP по TLS, SRTP
Характеристики видео	
Предотвращение потерь видеопакетов	Потеря 30 % пакетов не сказывается на качестве видеосигнала конференц-связи
Характеристики аудио	
Обработка аудиоданных	AEC (эхокомпенсация), AGC (автоматическая регулировка усиления), ANS (автоматическое шумоподавление)
Предотвращение потерь аудиопакетов	Потеря 30 % пакетов не сказывается на качестве аудиосигнала конференц-связи
Сетевые функции	
Джиттер сети	Поддерживает анти-джиттер, реализует высококачественную аудиопередачу в узкой полосе частот
Обход брандмауэра	Умное решение по обходу брандмауэра от Dahua
Пользовательские характеристики	
Язык	Английский
Функции	Ежедневные проверки встреч/график встреч, модификация/анонимное подключение, напоминания о встречах/проверка записей встреч
	Включение и отключение камеры/параллельное включение камеры/проверка камеры, микрофона и колонок
	Применяется для выступления/включения и отключения микрофона/проверки присутствия/голосования
	Совместный доступ к рабочему столу/совместный доступ к документам/совместный доступ к блокноту/мгновенный обмен сообщениями (групповой чат, личный чат)
	Регулировка четкости видео (UHD, HD, SD, CIF)/переключение окон с видео/переключение параллельных потоков
Обслуживание	Локальные системные журналы
Программная платформа	Windows/iPad, iPhone/Android Pad, Android Phone
Разрешение	Не более 1080P



MCU91F0

Сервер управления видеоконференцией с разрешением Full-HD

Ключевые характеристики

- Макс. 20/40/80 каналов 25 к/с при синхронной потоковой передаче 1080P, адаптируется к различным требованиям сети
- Отличная адаптируемость к сети и механизм многократного резервного копирования обеспечивают стабильность и надежность эксплуатации
- Соответствует промышленным стандартам и отлично взаимодействует с другими продуктами для конференций
- Совместимость со стандартными средствами безопасности и платформами видеонаблюдения Dahua обеспечивает надежное подключение к традиционным системам защиты
- Простой в использовании встроенный интерфейс GK/WEB
- Стандартная установка в стойку для удобного и гибкого развертывания
- Простое масштабирование. Поддерживает каскадное расширение

MCU91F0

Характеристики видео	
Видекодек	H.265, H.264 SVC, H.264HP и H.264BP
Разрешение видео	Основной поток: 1080P, 720P, 4CIF и CIF
	Демопоток: 1080P, UXGA, WXGA, SXGA, XGA, SVGA и VGA
Частота кадров	25 к/с, 50 к/с
Скорость видеопотока	От 128 кбит/с до 8 Мбит/с
Двойной поток	Двойной 1080p
Характеристики аудио	
Аудиокодек	OPUS, MP3, AAC-LC, G.719, G.711a и G.711u
Обработка аудиоданных	АЕС (эхоподавление), АGС (автоматическая регулировка усиления), АNС (автоматическое шумоподавление), адаптивная постфильтрация, коррекция аудиоошибок и синхронизация изображения и речевых сигналов
Характеристики конференц-связи	
Макс. емкость	Полностью адаптивные 20/40/80 каналов 25 к/с при 1080P
Управление конференцией	Несколько функций управления встречами, такие как создание встреч, бронирование встреч, мультиточечный режим
Связь и безопасность	
Протоколы подключения	ITU-T H.323, IETF SIP
Протоколы передачи данных	IPv4, TCP/IP, RTP, SRTP, RTCP, HTTP, DNS, NTP и DHCP
Другие протоколы	H.225, H.235, H.245 и H.460
Сетевые функции	
Допустимая потеря сетевых пакетов	Потеря 30 % пакетов не сказывается на качестве аудио- и видео-конференц-связи
Допустимая задержка в сети	Обычная обработка конференции с задержкой до 800 мс
Режим технического обслуживания	
Режим	Поддерживает удаленное обслуживание SSH и WEB
Управление	Контроль состояния в реальном времени, включая использование процессора, статус оборудования и так далее
Интерфейсы	
USB-интерфейсы	2 USB 2.0
Сетевые интерфейсы	4 адаптивных сетевых порта RJ45 10/100/1000M
Видеовыходы	1 VGA
Электропитание	
Питание	AC 100–240В, 50/60 Гц 1 + 1 резервный источник питания



MCU91B0

Сервер управления видеоконференцией с разрешением Full-HD

Ключевые характеристики

- Макс. 20/40/80 каналов 25 к/с при синхронной потоковой передаче 1080P, адаптируется к различным требованиям сети
- Отличная адаптируемость к сети и механизм многократного резервного копирования обеспечивают стабильность и надежность эксплуатации
- Соответствует промышленным стандартам и отлично взаимодействует с другими продуктами для конференций
- Совместимость со стандартными средствами безопасности и платформами видеонаблюдения Dahua обеспечивает надежное подключение к традиционным системам защиты
- Простой в использовании встроенный интерфейс GK/WEB
- Стандартная установка в стойку для удобного и гибкого развертывания
- Простое масштабирование. Поддерживает каскадное расширение

MCU91B0

Характеристики видео	
Видеокодек	H.265, H.264 SVC, H.264HP и H.264BP
Разрешение видео	Основной поток: 1080P, 720P, 4CIF и CIF
	Демопоток: 1080P, UXGA, WXGA, SXGA, XGA, SVGA и VGA
Частота кадров	25 к/с, 50 к/с
Скорость видеопотока	От 128 кбит/с до 8 Мбит/с
Двойной поток	Двойной 1080p
Характеристики аудио	
Аудиокодек	OPUS, MP3, AAC-LC, G.719, G.711a и G.711u
Обработка аудиоданных	АЕС (эхоподавление), AGC (автоматическая регулировка усиления), ANS (автоматическое шумоподавление), адаптивная постфильтрация, коррекция аудиоошибок и синхронизация изображения и речевых сигналов
Характеристики конференц-связи	
Макс. емкость	Полностью адаптивные 10 каналов 25 к/с при 1080P
Управление конференцией	Несколько функций управления встречами, такие как создание встреч, бронирование встреч, мультиэкранный режим
Связь и безопасность	
Протоколы подключения	ITU-T H.323, IETF SIP
Протоколы передачи данных	IPv4, TCP/IP, RTP, SRTP, RTCP, HTTP, DNS, NTP и DHCP
Другие протоколы	H.225, H.235, H.245 и H.460
Сетевые функции	
Допустимая потеря сетевых пакетов	Потеря 30 % пакетов не сказывается на качестве аудио- и видео-конференц-связи
Допустимая задержка в сети	Обычная обработка конференции с задержкой до 800 мс
Режим технического обслуживания	
Режим	Поддерживает удаленное обслуживание SSH и WEB
Управление	Контроль состояния в реальном времени, включая использование процессора, статус оборудования и так далее
Интерфейсы	
USB-интерфейсы	4 USB 2.0, 2 USB 3.0 host
Сетевые интерфейсы	2 адаптивных сетевых порта RJ45 10/100/1000M
Интерфейсы отладки	1 RS232
DP-интерфейсы	1 DP
Электропитание	
Питание	AC 100–240В, 50/60 Гц



RPS3B0

Встроенная система телеприсутствия

Ключевые характеристики

- Простой портативный блок содержит камеру с высоким разрешением 1080P, кодек, микрофон, динамик, 1 экран, подставку с колесиками, обеспечивающую удобство использования вышеперечисленного оборудования
- Поддерживает протокол кодирования видео H.265, обеспечивает один или два потока с разрешением 1080p и изображением 4K UHD (опция)
- Поддерживает технологию аудиокодирования OPUS, создавая высокое качество аудиовизуального восприятия
- Обеспечивает естественное изображение даже при очень низкой пропускной способности
- Отлично взаимодействует с другими продуктами для конференций

RPS3B0

Архитектура	
Архитектура	Интегрированная конструкция с камерой высокого разрешения 1080P, кодеком, микрофоном, динамиком, 1 экраном и подставкой с колесиками
Дисплей	1 дисплей 49"/55"/65"
Характеристики видео	
Видекодек	H.265, H.264 SVC, H.264HP и H.264BP
Разрешение видео	Основной поток: 1080P, 720P, 4CIF и CIF
	Демопоток: 1080P, UXGA, WXGA, SXGA, XGA, SVGA и VGA
Частота кадров	25 к/с, 50 к/с
Скорость видеопотока	От 128 кбит/с до 8 Мбит/с
Двойной поток	Двойной 1080 P
Характеристики аудио	
Аудиокодек	OPUS, MP3, AAC-LC, G.719, G.711a b G.711u и так далее
Обработка аудиоданных	AEC (эхоподавление), AGC (автоматическая регулировка усиления), ANS (автоматическое шумоподавление), адаптивная постфильтрация, коррекция аудиоошибок и синхронизация изображения и речевых сигналов
Характеристики видеокамеры	
Матрица	1/2,8" 2.1Мп CMOS
Объектив	Горизонтальный угол: 73°, увеличение: 12x оптическое увеличение
Частота кадров	25/50 к/с при 1080 P, 25/50 к/с при 720 P
Панорамирование/наклон	Панорамирование: -120°...+120°, наклон: -30°...+30°
Связь и безопасность	
Протоколы подключения	ITU-T H.323, IETF SIP
Протоколы передачи данных	IPv4, TCP/IP, RTP, SRTP, RTCP, HTTP, DNS, NTP и DHCP
Другие протоколы	H.225, H.235, H.245 и H.460
Сетевые функции	
Допустимая потеря сетевых пакетов	Потеря 30 % пакетов не сказывается на качестве аудио- и видео-конференц-связи
Допустимая задержка в сети	Обычная обработка конференции с задержкой до 800 мс
Интерфейсы	
Видеовыходы	1 VGA, 1 вход для видеокамеры
Видеовыходы	2 HDMI
Аудиовыходы	2 аудиоразъема jack 3,5 мм, 1 USB
Аудиовыходы	2 HDMI, 1 аудиоразъем jack 3,5 мм
USB-интерфейсы	2 USB 2.0
Сетевые интерфейсы	1 адаптивный сетевой порт RJ45 10/100/1000M
Электропитание	
Питание	DC 12V



RPS3CO

Встроенная система телеприсутствия

Ключевые характеристики

- Простой портативный блок содержит камеру с высоким разрешением 1080P, кодек, микрофон, динамик, 1 экран, подставку с колесиками, обеспечивающую удобство использования вышеперечисленного оборудования
- Поддерживает протокол кодирования видео H.265, обеспечивает один или два потока с разрешением 1080p и изображением 4K UHD (опция)
- Поддерживает технологию аудиокодирования OPUS, создавая высокое качество аудиовизуального восприятия
- Обеспечивает естественное изображение даже при очень низкой пропускной способности
- Отлично взаимодействует с другими продуктами для конференций

RPS3CO

Архитектура	
Архитектура	Интегрированная конструкция с камерой высокого разрешения 1080P, кодеком, микрофоном, динамиком, 1 экраном, подставкой с колесиками
Дисплей	2 дисплея 49"/55"/65"
Характеристики видео	
Видеокодек	H.265, H.264 SVC, H.264HP и H.264BP
Разрешение видео	Основной поток: 1080P, 720P, 4CIF и CIF Демопоток: 1080P, UXGA, WXGA, SXGA, XGA, SVGA и VGA
Частота кадров	25 к/с, 50 к/с
Скорость видеопотока	От 128 кбит/с до 8 Мбит/с
Двойной поток	Двойной 1080P
Характеристики аудио	
Аудиокодек	OPUS, MP3, AAC-LC, G.719, G.711a и G.711u и так далее
Обработка аудиоданных	AEC (эхоподавление), AGC (автоматическая регулировка усиления), ANS (автоматическое шумоподавление), адаптивная постфильтрация, коррекция аудиоошибок и синхронизация изображения и речевых сигналов
Характеристики видеокамеры	
Матрица	1/2,8" 2.1Мп CMOS
Объектив	Горизонтальный угол: 73°, увеличение: 12x оптическое увеличение
Частота кадров	25/50 к/с при 1080P, 25/50 к/с при 720P
Панорамирование/наклон:	Панорамирование: -120°...+120°, наклон: -30°...+30°
Связь и безопасность	
Протоколы подключения	ITU-T H.323, IETF SIP
Протоколы передачи данных	IPv4, TCP/IP, RTP, SRTP, RTCP, HTTP, DNS, NTP и DHCP
Другие протоколы	H.225, H.235, H.245 и H.460
Сетевые функции	
Допустимая потеря сетевых пакетов	Потеря 30 % пакетов не сказывается на качестве аудио- и видео-конференц-связи
Допустимая задержка в сети	Обычная обработка конференции с задержкой до 800 мс
Интерфейсы	
Видеовыходы	1 VGA, 1 вход для видеокамеры
Видеовыходы	2 HDMI
Аудиовыходы	2 аудиоразъема jack 3,5 мм, 1 USB
Аудиовыходы	2 HDMI, 1 аудиоразъем jack 3,5 мм
USB-интерфейсы	2 USB 2.0
Сетевые интерфейсы	1 адаптивный сетевой порт RJ45 10/100/1000M
Электропитание	
Питание	DC 12В



RRS90B6

Мультимедийный сервер записи и воспроизведения

Ключевые характеристики

- Процессор Intel
- 64-канала 25 к/с при 1080P, запись видео в режиме реального времени
- 2000 каналов синхронного воспроизведения
- Графический интерфейс
- Поддерживает 16 жестких дисков емкостью до 4 Тб каждый. Поддерживает горячую замену
- Поддерживает RAID 0/1/5/6/10 и горячее резервирование
- Модульная конструкция без кабелей
- Резервное питание

RRS90B6

Система	
Главный процессор	64-разрядный высокопроизводительный процессор Intel
Операционная система	Embedded LINUX
Интерфейс пользователя	Web
Запись	
Емкость	Поддерживает синхронную видеозапись 64 каналов в разрешении 1080P
Сжатие	H.265, H.264SVC, H.264HP и H.264MP
Разрешение видео	Основной поток: 1080P, 720P, 4CIF и CIF Демопоток: 1080P, UXGA, WXGA, SXGA, XGA, SVGA и VGA
Частота кадров	25 к/с, 50 к/с
Воспроизведение	
Возможности воспроизведения	Поддерживает до 2000 каналов при воспроизведении со скоростью 256 Кбит/с
Режим воспроизведения	Поддерживает видео-конференц-связь в реальном масштабе времени и воспроизведение видео при помощи веб-клиента или видеотерминалов
Хранение данных	
Количество жестких дисков	16 жестких дисков емкостью до 4 Тб каждый
Установка жесткого диска	Дополнительный держатель для жестких дисков, горячая замена, замена жестких дисков в режиме реального времени
Режим жесткого диска (HDD)	RAID 0/1/5/6/10 (рекомендуются жесткие диски корпоративного уровня) и горячее резервирование
Расширение хранилища	IP SAN
Режим технического обслуживания	
Режим	Поддерживает удаленное обслуживание SSH и WEB
Передняя панель	Отображение информации в режиме реального времени при обмене мгновенными сообщениями и т. д. на экране передней панели
Управление	Контроль состояния в реальном времени, включая использование процессора, состояние оборудования, емкость диска и так далее
Интерфейсы	
Сетевые интерфейсы	4 адаптивных сетевых порта RJ45 10/100/1000M
USB-интерфейсы	4 USB 2.0
Видеовыходы	1 VGA
Электропитание	
Питание	AC 100–240 В, 50 ± 2 % Гц 1+1 резервный источник питания, горячая замена

C7A0

Сетевая видеочамера «панорама/наклон/зум» для видеоконференций с разрешением Full-HD



Ключевые характеристики

- Утонченный элегантный дизайн
- 50 к/с при 1080P поворотная видеочамера с 12x оптическим увеличением
- Технология New Starlight гарантирует чистые изображения даже в условиях низкой освещенности
- Поддерживает вход 3G-SDI, предотвращает потери цифро-аналогового и аналого-цифрового преобразования
- До 256 предустановленных настроек, таких как текущее положение, фокус и увеличение

Характеристики видеочамеры	
Матрица	1/2,8" 2.1 Мп CMOS
Угол обзора	По горизонтали: 71° ~ 7°
Фокусное расстояние	3,9–46,8 мм (12x оптическое увеличение)
Скорость затвора	1/7,5–1/4000 с
Чувствительность	1,8 лк (цвет)
Частота кадров	25/50 к/с при 1080 P, 25/50 к/с при 720 P
Панорамирование/наклон	Панорамирование: –120°...+120°, наклон: –30°...+30°
Скорость по пресетам	Панорамирование: 150°/с, наклон: 80 %
Количество предварительных настроек	256
Широкий динамический диапазон	DWDR
Регулирование усиления	AGC
Шумоподавление	2D/3D
Баланс белого	Авто
Экспозиция	Авто/приоритет диафрагмы/приоритет выдержки/ручной/BLC
OSD меню	Да
Интерфейсы	
Видеовыходы	1 CVBS, 1 HDMI и 1 3G-SDI
Интерфейсы управления	2 RS232 (или RS485)
Сетевые интерфейсы	1 адаптивный сетевой порт RJ45 10/100/1000M
Электропитание	
Питание	DC 12 В

MCA100

Всенаправленный микрофон



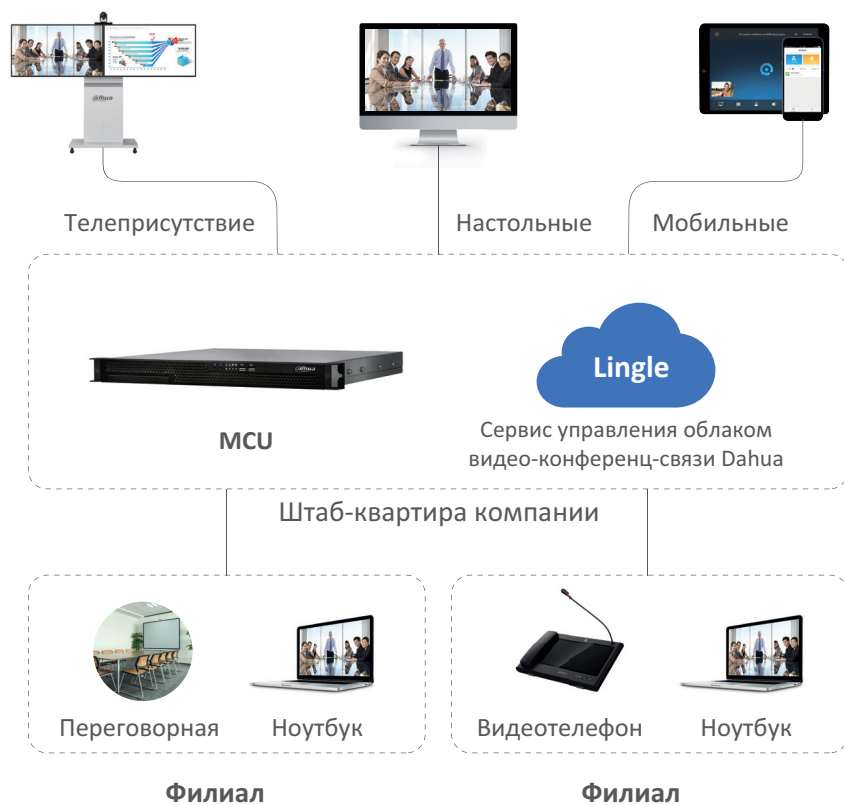
Ключевые характеристики

- Однотрекковая технология обеспечивает высококачественное звуковое восприятие
- Голосовое считывание в радиусе 6 м и в направлении 360°
- До 4 последовательно включающихся устройств для более широкого сбора данных
- Компактный и элегантный дизайн с низким потреблением энергии
- Отсутствие необходимости во внешнем источнике питания повышает удобство
- Оснащен режимом L-CUT (PAT.). Поддерживает снижение вибраций и эхоподавление

Характеристики аудио	
Считывание	Всенаправленное 360°
Расстояние считывания	Радиус считывания 6 м
Чувствительность	-36 дБ
Диапазон частотных характеристик	20–22 кГц
Другие характеристики	
Внешний вид	Проводной микрофон
Питание	Обеспечивается терминалом
Условия эксплуатации	0...+40 °C
Условия хранения	–40...+70 °C
Размеры	Ф140,7 мм x 25,6 мм
Вес нетто	0,2 кг
Вес брутто	0,55 кг
Порт аудиовыхода	Аудиоразъем jack 3,5 мм

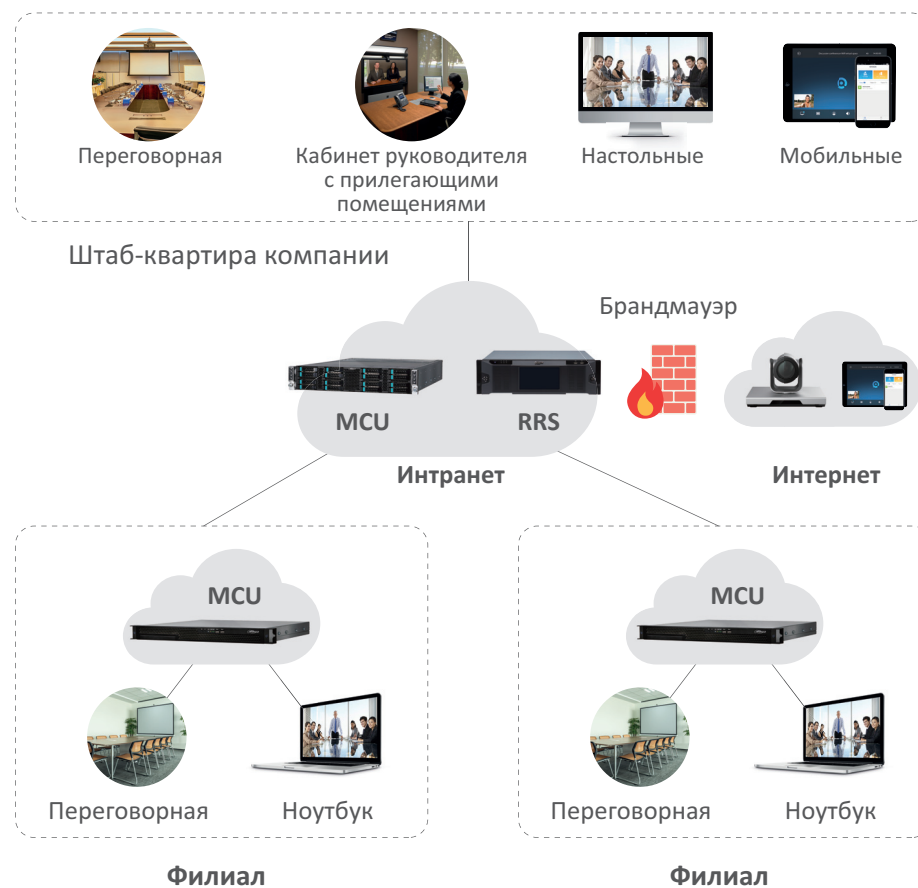
Решения для видеоконференций в помещениях малого и среднего размеров

Поддерживает доступ к различным терминалам и соответствует различным форматам конференц-связи, таким как групповые встречи, удаленное обучение, дистанционный наем персонала, а также обычные встречи.



Решение для видеоконференций в помещениях крупного размера

Поддержка многоуровневого каскадного включения соответствует требованиям проведения крупных конференций. Встроенный веб-клиент делает возможными такие функции, как регистрация, бронирование встреч, управление и контроль.



Сферы применения



Общественная безопасность

Конференц-связь для руководителей
Дистанционная правоохранительная деятельность
Система командования в чрезвычайных ситуациях



Образование

Ежедневные встречи
Академические советы
Мастер-классы



Медицина

Дистанционное обучение
Дистанционная диагностика
Дистанционные консультации



Судебная система

Дистанционный прием и осмотр
Дистанционное консультирование
Дистанционные допросы



Общая промышленность

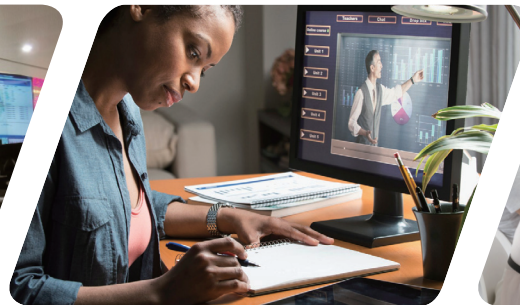
Различные предприятия
Дистанционная подготовка
Помощь в режиме удаленного офиса

Успешно реализованные проекты



Общественная безопасность

Прокуратура Цюаньчжоу, Фуцзянь
Управление приморскими автомагистралями города Тайчжоу
Центр управления дорожной полицией Лючжоу, Гуанси



Образование

Бюро по делам образования в Цзилинь, Бейчен
Система интерактивного обучения, Чанджи
Технологический университет города Хэфэй



Предприятие

Hengda Bus Co., Ltd.
Региональный аэропорт Лоньян, Гансу
Jiangsu Yizheng Chemical Fibre Co., Ltd.



Правительство

Гуанси-Чжуанский автономный район
Муниципальное правительство Ксиньи, Цзянсу
Муниципальное правительство Жезу, Шаньси

КАЧЕСТВО ПО ОПРЕДЕЛЕНИЮ

Дahua в России

115280, Москва, ул. Ленинская Слобода, 19
Бизнес-Центр "Омега Плаза"
Тел.: +7 (499) 686-60-00
E-mail: info@global.dahuatech.com

Дahua в Австралии

Тел.: +61 299285200
Эл. почта: sales.oc@global.dahuatech.com

Дahua на Ближнем Востоке

Тел.: +971 48815300
Эл. почта: sales.me@global.dahuatech.com

Дahua в Бразилии

Тел.: +55 11 32511871
Эл. почта: comercial.br@global.dahuatech.com

Дahua в Великобритании

Тел.: +44(0)1628 673 667
Эл. почта: sales.UK@global.dahuatech.com

Дahua в Восточной Европе и Скандинавии

Тел.: +48 223957400
Эл. почта: biuro.pl@global.dahuatech.com

Дahua в Германии

Эл. почта: sales.de@global.Dahuatech.com

Дahua в Европе

Тел.: +31 797999696

Дahua в Иберии

Тел.: +34 917649862
Эл. почта: sales.iberia@global.Dahuatech.com

Дahua в Индии

Тел.: +91 1244569100
Эл. почта: sales.india@global.dahuatech.com

Дahua в Индонезии

Эл. почта: support.id@global.dahuatech.com
sales.id@global.dahuatech.com

Дahua в Италии

Тел.: +39 3703446609
Эл. почта: sales.italy@global.dahuatech.com

Дahua в Казахстане

Тел.: +7 727 3110838

Дahua в Малайзии

Тел.: +60376620731
Эл. почта: sales.mas@global.dahuatech.com

Дahua в Сингапуре

Тел.: +65 65380952
Эл. почта: info.sg@global.dahuatech.com

Дahua в Тайланде

Тел.: +66 29382674
Эл. почта: info.th@global.dahuatech.com
hr.th@global.dahuatech.com

Дahua в Турции

Эл. почта: sales.tr@global.dahuatech.com

Дahua во Франции

Эл. почта: sales.france@global.dahuatech.com

Дahua в Южной Африке

Эл. почта: Dahuua.sa@global.dahuatech.com

Дahua в Южной Корее

Тел.: +82 7081618889
Эл. почта: DH-KOREA@global.dahuatech.com

* Конструкция и технические характеристики могут быть изменены без уведомления.

Решения для видео-конференц-связи Dahuua, февраль 2018 г.



www.dahuasecurity.com

Компания DAHUA TECHNOLOGY

№ 1199, Биньян Роуд, район Биньцзян, Ханчжоу, Китай, 310053

Тел.: +86-571-87688883 Факс: +86-571-87688815

Эл. почта: overseas@dahuatech.com

www.dahuasecurity.com



© Dahua Technology. Все права защищены.