

Wireless External Siren

Quick Start Guide

V1.0.0



English

1 Checklist

2 Structure

No.	Name	No.	Name
1	Waterproof cover	6	Pairing indicator
2	Spirit level	7	12 VDC power terminal
3	Tamper switch	8	Power cable knockout
4	Buzzer	9	Alarm indicator
5	Battery	10	On/off switch

3 Installation

3.1 Power on the siren.

- Battery power.
- 12 VDC power.

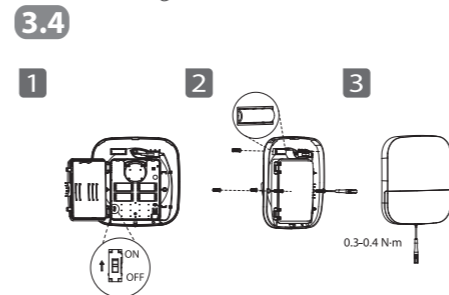
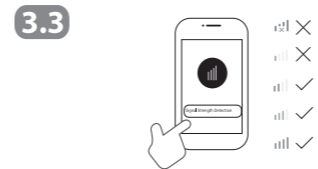
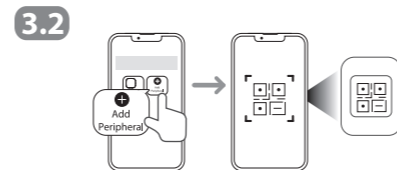
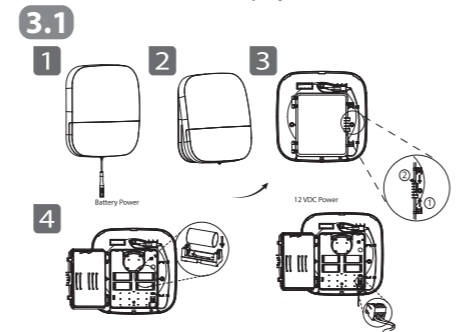
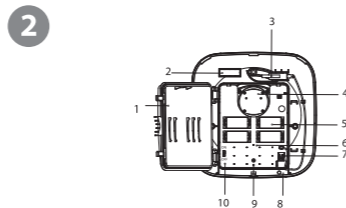
3.2 Add the siren to the hub.

- Make sure that the version of the DMSS app is 1.96 or later, and the hub is V1.001.R.211209 or later.
- Make sure that you have added the hub to DMSS and Dolynk Care app.

3.3 Signal strength detection.

3.4 Install the siren.

Scan QR code at the package to receive its user's manual for more information on the device and its installation procedures.



Français

1 Liste de contrôle

2 Structure

N°	Nom	N°	Nom
1	Couvercle étanche	6	Voyant de couplage
2	Niveau à bulle	7	Borne d'alimentation 12 VCC
3	Contact Antisabotage	8	Passe-câble d'alimentation
4	Avertisseur	9	Voyant d'alarme
5	Batterie	10	Interrupteur marche/arrêt

3 Installation

3.1 Mettez sous tension la sirène.

- Alimentation de batterie.
- Alimentation 12 VCC.

3.2 Ajoutez la sirène à la Centrale.

- Assurez-vous que la version de l'application DMSS est égale ou supérieure à 1.96 et que celle de la Centrale est égale ou supérieure à V1.001.R.211209.
- Veillez à ajouter la centrale dans l'application DMSS et Dolynk Care.

3.3 Détection de la puissance du signal.

3.4 Installez la sirène.

Scannez le code QR figurant sur le paquet pour obtenir le mode d'emploi et de plus amples informations sur l'appareil et sur les procédures d'installation.

Español(EU)

1 Lista de verificación

2 Estructura

Núm.	Nombre	Núm.	Nombre
1	Cubierta impermeable	6	Indicador de emparejamiento
2	Nivel de burbuja	7	Terminal de alimentación de 12 VCC
3	Interruptor antisabotaje	8	Orificio ciego del cable de alimentación
4	Zumbador	9	Indicador de alarma
5	Batería	10	Interruptor de encendido/apagado

3 Instalación

3.1 Encienda la sirena.

- Alimentación de la batería.
- Alimentación de 12 VCC.

3.2 Agregue la sirena al concentrador.

- Asegúrese de que la versión de la aplicación DMSS sea 1.96 o posterior y que el concentrador sea V1.001.R.211209 o posterior.
- Asegúrese de que haya agregado el concentrador al DMSS y a la aplicación Dolynk Care.

3.3 Detección de intensidad de la señal.

3.4 Instale la sirena.

Escanee el código QR en el paquete para recibir el manual del usuario y obtener más información sobre el dispositivo y sus procedimientos de instalación.

Español(LA)

1 Lista de comprobación

2 Estructura

Núm.	Nombre	Núm.	Nombre
1	Cubierta impermeable	6	Indicador de vinculación
2	Nivel de alimentación	7	Terminal de alimentación de 12 V CC
3	Interruptor anti-sabotaje	8	Agujero ciego del cable de alimentación
4	Timbre	9	Indicador de alarma
5	Batería	10	Interruptor de encendido/apagado

3 Instalación

3.1 Encienda la sirena.

- Alimentación de batería.
- Alimentación de 12 V CC.

3.2 Añada la sirena a la estación base.

- Compruebe que la versión de la aplicación DMSS es la 1.96 o posterior, y que la del hub es V1.001.R.211209 o posterior.
- Asegúrese de haber añadido la estación base a la aplicación DMSS y Dolynk Care.

3.3 Detección de intensidad de señal.

3.4 Instale la sirena.

Escanee el código QR del paquete para consultar más información sobre el dispositivo y su procedimiento de instalación en el manual del usuario.

Italiano

1 Lista di controllo

2 Struttura

N.	Nome	N.	Nome
1	Coperchio impermeabile	6	Indicatore di abbinamento
2	Livello di alimentazione	7	Terminale di alimentazione 12 V CC
3	Interruttore anti-manomissione	8	Punto di uscita cavo di alimentazione
4	Segnale acustico	9	Indicatore di allarme
5	Batteria	10	Interruttore acceso/spento

3 Installazione

3.1 Accendere la sirena.

- Alimentazione a batteria.
- Alimentazione 12 V CC.

3.2 Aggiungere la sirena alla centralina.

- Assicurarsi che la versione dell'app DMSS sia 1.96 o successiva e che quella della centralina sia pari alla V1.001.R.211209 o superiore.
- Assicurarsi di aver aggiunto la centralina all'app DMSS o Dolynk Care.

3.3 Rilevamento intensità del segnale.

3.4 Installare la sirena.

Scansionare il codice QR sulla confezione per ricevere il manuale utente contenente altre informazioni sul dispositivo e le sue procedure di installazione.

Türkçe

1 Kontrol Listesi

2 Yapı

No.	İsim	No.	İsim
1	Su geçirmez kapak	6	Eşleştirme göstergesi
2	Su terazisi	7	12 VDC güç terminali
3	Kurcalama anahtarı	8	Güç kablosu pimi
4	Alarm cihazı (Zil)	9	Alarm Göstergesi
5	Pil	10	Açma/kapatma anahtarı

3 Kurulum

3.1 Sireni açın.

- Pil gücü.
- 12 VDC güç.

3.2 Sireni hub'a ekleyin.

- DMSS uygulamasının sürümünün 1.96 veya üzeri olduğundan ve hub'ın V1.001.R.211209 veya üzeri olduğundan emin olun.
- Hub'ı DMSS ve Dolynk Care uygulamasına eklediğinizden emin olun.

3.3 Sinyal gücü algılama.

3.4 Sireni kurun.

Cihaz ve kurulum prosedürleri hakkında daha fazla bilgi için kullanım kılavuzunu almak üzere ambalajın üzerindeki QR kodunu tarayın.

Polski

1 Lista elementów

2 Struktura

Nr	Nazwa	Nr	Nazwa
1	Wodoodporna pokrywa	6	Wskaźnik sparowania
2	Poziomica	7	Zacisk zasilania 12 VDC
3	Przełącznik sabotażowy	8	Otwór na kabel zasilający
4	Brzęczyk	9	Wskaźnik alarmu
5	Bateria	10	Włącznik/wyłącznik

3 Instalacja

3.1 Włącz syrenę.

- Zasilanie baterijne.
- Zasilanie 12 VDC.

3.2 Dodawanie syreny do centraliki.

- Upewnij się, że wersja aplikacji DMSS to 1.96 lub nowsza, a centraliki to V1.001.R.211209 lub nowsza.
- Upewnij się, że dodałeś centralkę do aplikacji DMSS i Dolynk Care.

3.3 Wykrywanie siły sygnału.

3.4 Zainstaluj syrenę.

Zeskanuj kod QR na opakowaniu, aby otrzymać instrukcję obsługi, w której znajdziesz więcej informacji o urządzeniu i procedurach jego instalacji.

Hrvatski

1 Kontrolni popis

2 Struktura

Br.	Naziv	Br.	Naziv
1	Vodootporni poklopac	6	Indikator uparivanja
2	Razina signala	7	12 VDC terminal napajanja
3	Prekidač za neovlašteno rukovanje	8	Isključivanje kabela napajanja
4	Zujalica	9	Indikator alarma
5	Baterija	10	Prekidač za uklj./isklj

3 Postavljanje

3.1 Uključite sirenu.

- Baterijsko napajanje.
- 12 VDC napajanje.

3.2 Dodajte sirenu hub-u.

- Provjerite je li verzija aplikacije DMSS 1.96 ili novija te je li hub V1.001.R.211209 ili noviji.
- Provjerite jeste li dodali hub u aplikacije DMSS ili Dolynk Care.

3.3 Otkrivanje jačine signala.

3.4 Postavite sirenu.

Skenirajte QR kod na paketu kako biste primili korisnički priručnik za više informacija o uređaju i postupcima postavljanja.

Čeština

1 Obsah balení

2 Struktura

Č.	Název	Č.	Název
1	Voděodolný kryt	6	Indikátor párování
2	Vodováha	7	Svorka napájení 12 V DC
3	Spínač ochrany proti neoprávněné manipulaci	8	Zásuvka pro napájecí kabel
4	Bzučák	9	Indikátor alarmu
5	Baterie	10	Vypínač

3 Montáž

3.1 Zapněte sirénu.

- Napájení na baterii.
- Napájení 12 V DC.

3.2 Sirénu přidejte do hubu.

- Ověřte, že verze aplikace DMSS je 1.96 nebo pozdější a že hub je V1.001.R.211209 nebo pozdější.
- Zkontrolujte, že jste hub přidali do aplikací DMSS a Dolynk Care.

3.3 Detekce síly signálu.

3.4 Namontujte sirénu.

Další informace o zařízení a postupu jeho montáže získáte v návodu k obsluze dostupném po naskenování kódu QR na balení.