

HAC-HFW1500R-Z-IRE6-S2

Bullet HDCVI 5 MP Starlight IR output video 16:9



- 25 fps@5 MP, output video 16:9
- CVI/CVBS/AHD/TVI commutabili
- Ottica motorizzata 2.7~12 mm
- Portata IR 60 m, Smart IR
- IP67, 12V DC



Panoramica

Sperimenta la videosorveglianza in 5 MP sfruttando l'assoluta semplicità delle infrastrutture coassiali esistenti. La telecamera presenta un design compatto e offre immagini di alta qualità, menu OSD multi-lingua e HD/SD commutabile a un prezzo conveniente: la sua versatilità e l'ottimo rapporto qualità/prezzo la rendono la scelta ideale per scenari SMB (piccole e medie imprese).

Funzioni

4 Segnali su 1 unico Cavo Coassiale

La tecnologia HDCVI supporta la trasmissione simultanea di 4 segnali su 1 cavo coassiale: video, audio*, dati e alimentazione. La trasmissione dei dati bidirezionale consente alle telecamere HDCVI di interagire con l'XVR, inviando segnali di controllo o innescando allarmi. In aggiunta, l'HDCVI supporta il PoC per la massima flessibilità installativa.

* L'ingresso audio è disponibile solo su alcuni modelli.

Trasmissione a lunga distanza

La tecnologia HDCVI garantisce la trasmissione in tempo reale su lunghe distanze senza alcuna perdita: fino a 700 m per video in 5 MP su cavo coassiale RG6 e fino a 300 m su cavo UTP.*

*Risultati verificati con test realistici effettuati nei laboratori Dahua.

Semplicità

La tecnologia HDCVI eredita la semplicità dei sistemi di sorveglianza analogici tradizionali consentendo un upgrade immediato senza dover cambiare il cablaggio esistente. L'approccio plug and play rende possibile un monitoraggio video in full HD evitando scocciature legate alla configurazione di una rete.

Smart IR

La telecamera è dotata di illuminatori LED IR per prestazioni ottimali anche in condizioni di scarsa luminosità. Lo Smart IR è una tecnologia che garantisce uniformità nelle immagini in bianco e nero e regola l'intensità dei LED infrarossi per compensare la distanza di un oggetto prevenendo sovraesposizioni qualora lo stesso si avvicini.

Formati video multipli

La telecamera supporta formati video multipli inclusi HDCVI, CVBS e altri due tra i più comuni formati analogici sul mercato. Questa caratteristica rende la telecamera compatibile non solo con gli XVR Dahua ma praticamente con tutti i DVR HD/SD esistenti.

OSD multi-lingua

Il menu OSD include diversi settaggi e configurazioni come la modalità controllo, day/night, bilanciamento dei bianchi, privacy mask e motion detection. Sono disponibili 11 lingue: italiano, cinese, inglese, francese, tedesco, spagnolo, portoghese, giapponese, coreano, russo e polacco.

Protezione

Affidabilità garantita dalla robustezza del design: la telecamera è protetta contro acqua e polveri dal grado IP67, che ne certifica la corretta operatività sia in ambienti interni che esterni. Tolleranza di tensione $\pm 30\%$ e 4 kV di resistenza alle sovratensioni.

Specifiche tecniche

Telecamera

Sensore immagine	CMOS 1/2.7"
Risoluzione max.	2880x1620
Pixel	5 MP
Scansione	Progressiva
Velocità Shutter elettronico	1/25~1/100.000 s
S/N	> 65 dB
Illuminazione minima	0.005 Lux/F1.6, 30IRE, 0 Lux IR on
Portata IR	60 m
IR On/Off	Auto / manuale
Illuminatori IR	4
Pan/Tilt/Rotazione	Pan: 0°~360° Tilt: 0°~78° Rotazione: 0°~360°

Ottica

Tipologia	Motorizzata vari-focale				
Auto Focus	N/D				
Montaggio	φ14				
Lunghezza focale	2.7~12 mm				
Apertura max	F1.6				
Campo visivo	Diagonale: 39°~130° Orizzontale: 34°~107° Verticale: 19°~55°				
Tipologia Iris	Fisso				
Distanza messa a fuoco	0.5 m				
DORI	Ottica	Detect	Observe	Recognize	Identify
	2.7 mm	69 m	27.6 m	13.8 m	6.9 m
	12 mm	191.6 m	76.64 m	38.32 m	19.16 m

Video

Frame Rate	CVI: 5 MP@25 fps; 4 MP@25 fps; 1080P@25 fps AHD: 4 MP@25 fps TVI: 4 MP@25 fps CVBS: 960 H
Risoluzioni	5 MP (2880x1620); 4 MP (2560x1440) 1080P (1920x1080); 960 H (960x576 / 960x480)
Day/Night	Auto switch ICR
BLC	BLC/HLC/DWDR
WDR	DWDR

Bilanciamento bianchi	Auto / manuale
Gain Control	Auto / manuale
Riduzione rumore	2D NR
Smart IR	Sì
Mirror	Off/On
Privacy Masking	Off/On (8 aree rettangolari)

Certificazioni

Certificazioni	CE (EN55032:2015, EN 61000-3-2:2014, EN 61000-3-3:2013, EN55024:2010+A1:2015, EN 55035:2017, EN50130-4:2011+A1:2014, EN 62368-1:2014+A11:2017) FCC (CFR 47 FCC Part 15 subpartB, ANSI C63.4-2014) UL (UL60950-1+CAN/CSA C22.2 No.60950-1)
----------------	---

Porte

Interfaccia audio	-
Output video	CVI/TVI/AHD/CVBS connettore BNC

Energia

Alimentazione	DC 12V ±30%
Assorbimento	Max 9.8 W (12V DC, IR on)

Condizioni ambientali

Temperatura esercizio	-30°C~+60°C / <95% RH
Temperatura stoccaggio	-30°C~+60°C / <95% RH
Grado protezione	IP67

Struttura

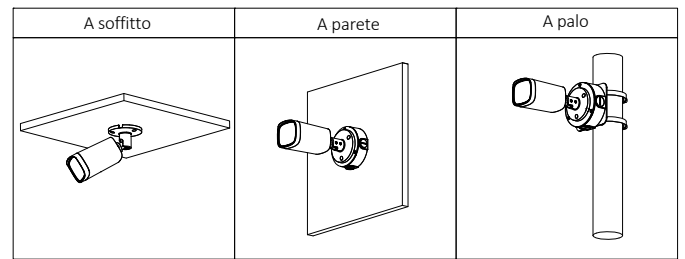
Scocca	Metallo
Dimensioni	209.9x90.4x90.4 mm
Peso netto	0.55 kg
Peso con confezione	0.7 kg

Info ordine

Articolo	Part Number	Descrizione
Bullet 5 MP	HAC-HFW1500R-Z- IRE6	Bullet HDCVI da 5 MP Starlight IR output video 16:9
Accessori	PFA13G	Box di giunzione
	PFA130-E	Box di giunzione IP66
	PFA152-E	Adattatore montaggio a palo (con PFA130-E)

PFM800-4K	Balun HDCVI Passivo
PFM321	Alimentatore 12V 1A
PFM320D-015	Alimentatore 12V 1.5A
PFM820	Controller UTC
PFM904	Tester

Installazione

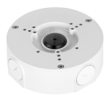


Accessori

Opzionali:



PFA13G
Box di giunzione



PFA130-E
Box di giunzione IP66



PFA152-E
Adattatore montaggio a palo (con PFA130-E)



PFM800-4K
Balun HDCVI Passivo



PFM321
Alimentatore 12V 1A



PFM320D-015
Alimentatore 12V 1.5A



PFM820
Controller UTC



PFM904
Tester

Dimensioni (mm [inch])

