

CATALOGO NETWORK & TRANSMISSION



CONTENUTI

03

ACCESS SWITCH

10

SWITCH PoE 2.0

18

WIRELESS DEVICE / ACCESSORI





ACCESS SWITCH

Vantaggi

Plug & Play

Basta collegare lo switch all'alimentazione ed è subito operativo. È compatibile con qualsiasi dispositivo di rete: PC, telecamere IP, stampanti... Grazie all'Auto-MDI/MDIX non ci sono problemi con i cavi.

Risparmio energetico

La tecnologia Energy Efficient Ethernet IEEE802.3az consente agli switch di regolare automaticamente il consumo energetico in base allo stato di collegamento e alla lunghezza del cavo, così da risparmiare energia e costi mantenendo performance eccellenti.

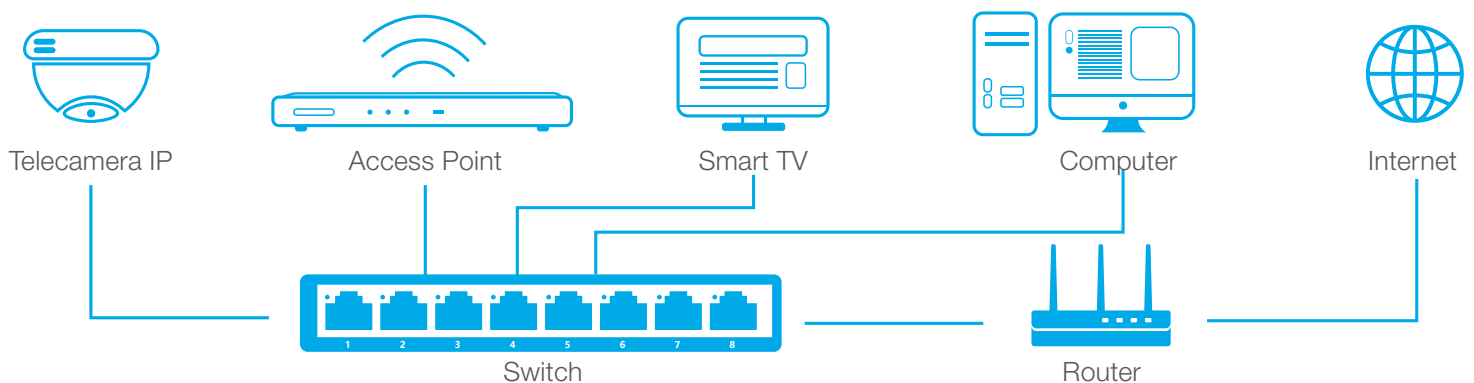
Rete Fast/Gigabit affidabile

Attraverso le porte 10/100 e 10/10/1000 Mbps puoi espandere facilmente la tua rete domestica o aziendale connettendo molteplici dispositivi.

Design compatto

La struttura di questi dispositivi è leggera e di dimensioni contenute, in modo da poterli installare ovunque in qualsiasi momento.

Schema applicativo



Scenari



Abitazioni



Meeting Room



Esercizi commerciali

ACCESS SWITCH

PFS3005-5ET-L

Switch 5 porte

Switch Layer 2 unmanaged con 5 porte 100 Mbps, capacità switching 1 Gbps, rate inoltro pacchetti 0.744 Mpps, 5 Vdc, case in plastica

PFS3008-8ET-L

Switch 8 porte

Switch Layer 2 unmanaged con 8 porte 100 Mbps, capacità switching 1.6 Gbps, rate inoltro pacchetti 1.19 Mpps, 5 Vdc, case in plastica



Highlights

Design resistente

Realizzata per durare, la struttura di questi switch li rende altamente affidabili ed efficienti per un utilizzo no-stop.

Plug&Play

Nessuna configurazione necessaria, basta collegarli all'alimentazione.

Prestazioni ottimali

Tutte le porte trasmettono flussi ad alta velocità senza latenza.

Installazione immediata

A desktop, adatta a moltissimi ambienti.

SPECIFICHE

MODELLO	PFS3005-5ET-L	PFS3008-8ET-L
HARDWARE		
Alimentatore incluso		SI
Porte Ethernet	5	8
Velocità porte Ethernet	100 Mbps	
Tipologia porte	Porte 1~5 10/100 Base-T	Porte 1~8 10/100 Base-T
Alimentazione	5 VDC; 1 A	
Temperatura di esercizio	0°~+45° C	
Umidità di esercizio	5~95% UR	
Temperatura di stoccaggio	-40°~+70° C	
Umidità stoccaggio	5~95% UR	
Assorbimento energetico	Min: 0.1 W / Max: 0.5 W	Min: 0.1 W / Max: 0.75 W
PERFORMANCE		
MTBF	952.50 anni	929.51 anni
Capacità di switching	1 Gbit	1.6 Gbit
Velocità di inoltro pacchetti	0.744 Mpps	1.1904 Mpps
Dimensioni buffer pacchetti	1 Mbit	768 kbit
Tabella indirizzi MAC	2K	
GENERALE		
Protezione antistatica	Scarico in aria: 8 kV / Scarico contatto: 4 kV	
Protezione sovratensioni	Modalità standard: 2 kV	
Peso netto	0.12 kg	0.16 kg
Dimensioni prodotto	86.4x52.0x23.0 mm	132.9x62.4x24.0 mm
Materiale scocca	Plastica	
Installazione	Desktop	
Certificazioni	CE; FCC	

ACCESS SWITCH

PFS3005-5ET

Switch 5 porte

Switch Layer 2 unmanaged con 5 porte 100 Mbps, capacità switching 1 Gbit, rate inoltro pacchetti 0.744 Mpps, 5 Vdc

PFS3008-8ET

Switch 8 porte

Switch Layer 2 unmanaged con 8 porte 100 Mbps, capacità switching 1.6 Gbit, rate inoltro pacchetti 1.1904 Mpps, 5 Vdc



Highlights

Design resistente

Realizzata per durare, la struttura di questi switch li rende altamente affidabili ed efficienti per un utilizzo no-stop.

Plug&Play

Nessuna configurazione necessaria, basta collegarli all'alimentazione.

Prestazioni ottimali

Tutte le porte trasmettono flussi ad alta velocità senza latenza.

Installazione immediata

A desktop, adatta a moltissimi ambienti.

SPECIFICHE

MODELLO	PFS3005-5ET	PFS3008-8ET
HARDWARE		
Alimentatore incluso		SI
Porte Ethernet	5	8
Velocità porte Ethernet	100 Mbps	
Tipologia porte	Porte 1~5 10/100 Base-T	Porte 1~8 10/100 Base-T
Alimentazione	5 VDC; 1 A	
Temperatura di esercizio	0°~+45° C	
Umidità di esercizio	5~95% UR	
Temperatura di stoccaggio	-40°~+70° C	
Umidità stoccaggio	5~95% UR	
Assorbimento energetico	Min: 0.1 W / Max: 0.5 W	Min: 0.1 W / Max: 0.75 W
PERFORMANCE		
MTBF	952.50 anni	929.51 anni
Capacità di switching	1 Gbit	1.6 Gbit
Velocità di inoltro pacchetti	0.744 Mpps	1.1904 Mpps
Dimensioni buffer pacchetti	1 Mbit	768 kbit
Tabella indirizzi MAC	2K	
GENERALE		
Protezione antistatica	Scarico in aria: 8 kV / Scarico contatto: 4 kV	
Protezione sovratensioni	Modalità standard: 2 kV	
Peso netto	0.16 kg	0.23 kg
Dimensioni prodotto	87.0×47.0×22.0 mm	133.5×56.0×22.0 mm
Materiale scocca	Metallo	
Installazione	Desktop	
Certificazioni	CE; FCC	

ACCESS SWITCH

PFS3005-5GT-L

Switch 5 porte Gigabit

Switch Layer 2 unmanaged con 5 porte Gigabit, capacità switching 10 Gbps, rate inoltro pacchetti 7.44 Mpps, 5 Vdc

PFS3008-8GT-L

Switch 8 porte Gigabit

Switch Layer 2 unmanaged con 8 porte Gigabit, capacità switching 16 Gbps, rate inoltro pacchetti 11.9 Mpps, 5 Vdc



Highlights

Design resistente

Realizzata per durare, la struttura di questi switch li rende altamente affidabili ed efficienti per un utilizzo no-stop.

Plug&Play

Nessuna configurazione necessaria, basta collegarli all'alimentazione.

Prestazioni ottimali

Tutte le porte trasmettono flussi ad alta velocità senza latenza.

Installazione immediata

A desktop, adatta a moltissimi ambienti.

SPECIFICHE

MODELLO	PFS3005-5GT-L	PFS3008-8GT-L
HARDWARE		
Alimentatore incluso	SI	
Porte Ethernet	5	8
Velocità porte Ethernet	10/100/1000 Mbps	
Tipologia porte	Porte 1~5 10/100/1000 Base-T	Porte 1~8 10/100/1000 Base-T
Alimentazione	5 VDC; 1 A	
Temperatura di esercizio	-10°~+55° C	
Umidità di esercizio	10~90% UR	
Temperatura di stoccaggio	-20°~+70° C	
Umidità stoccaggio	10~90% UR	
Assorbimento energetico	Min: 0.67 W / Max: 1.6 W	Min: 0.81 W / Max: 4.0 W
PERFORMANCE		
MTBF	363.24 anni	576.29 anni
Capacità di switching	10 Gbit	16 Gbit
Velocità di inoltro pacchetti	7.44 Mpps	11.9 Mpps
Dimensioni buffer pacchetti	1.5 Mbit	1.5 Mbit
Tabella indirizzi MAC	2K	
GENERALE		
Protezione antistatica	Scarico in aria: 8 kV / Scarico contatto: 4 kV	
Protezione sovratensioni	Modalità standard: 2 kV	
Peso netto	0.09 kg	0.11 kg
Dimensioni prodotto	125.0×65.0×22.0 mm	125.0×65.0×22.0 mm
Materiale scocca	Plastica	
Installazione	Desktop	
Certificazioni	CE; FCC	

ACCESS SWITCH

PFS3005-5GT

Switch 5 porte Gigabit

Switch Layer 2 unmanaged con 5 porte Gigabit, capacità switching 10 Gbit, rate inoltro pacchetti 7.44 Mpps, 5 Vdc

PFS3008-8GT

Switch 8 porte Gigabit

Switch Layer 2 unmanaged con 8 porte Gigabit, capacità switching 16 Gbps, rate inoltro pacchetti 11.904 Mpps, 5 Vdc



Highlights

Design resistente

Realizzata per durare, la struttura di questi switch li rende altamente affidabili ed efficienti per un utilizzo no-stop.

Plug&Play

Nessuna configurazione necessaria, basta collegarli all'alimentazione.

Prestazioni ottimali

Tutte le porte trasmettono flussi ad alta velocità senza latenza.

Installazione immediata

A desktop, adatta a moltissimi ambienti.

SPECIFICHE

MODELLO	PFS3005-5GT	PFS3008-8GT
HARDWARE		
Alimentatore incluso	SI	
Porte Ethernet	5	8
Velocità porte Ethernet	10/100/1000 Mbps	
Tipologia porte	Porte 1~5 10/100/1000 Base-T	Porte 1~8 10/100/1000 Base-T
Alimentazione	5 VDC; 1 A	
Temperatura di esercizio	0°~+45° C	
Umidità di esercizio	5~95% UR	
Temperatura di stoccaggio	-40°~+70° C	
Umidità stoccaggio	5~95% UR	
Assorbimento energetico	Min: 0.5 W / Max: 1.5 W	Min: 0.5 W / Max: 3.0 W
PERFORMANCE		
MTBF	363.24 anni	576.29 anni
Capacità di switching	10 Gbit	16 Gbit
Velocità di inoltro pacchetti	7.44 Mpps	11.904 Mpps
Dimensioni buffer pacchetti	1.5 Mbit	2 Mbit
Tabella indirizzi MAC	2K	8K
GENERALE		
Protezione antistatica	Scarico in aria: 8 kV / Scarico contatto: 4 kV	
Protezione sovratensioni	Modalità standard: 2 kV	
Peso netto	0.16 kg	0.23 kg
Dimensioni prodotto	87.0×47.0×22.0 mm	133.5×56.0×22.0 mm
Materiale scocca	Metallo	
Installazione	Desktop	
Certificazioni	CE; FCC	

ACCESS SWITCH

PFS3016-16GT

Switch 16 porte Gigabit

Switch Layer 2 unmanaged con 16 porte Gigabit, capacità switching 48 Gbps, rate inoltro pacchetti 35.721 Mpps, 100~240 Vac

PFS3024-24GT

Switch 24 porte Gigabit

Switch Layer 2 unmanaged con 24 porte Gigabit, capacità switching 48 Gbps, rate inoltro pacchetti 35.7 Mpps, 100~240 Vac



Highlights

Design resistente

Realizzata per durare, la struttura di questi switch li rende altamente affidabili ed efficienti per un utilizzo no-stop.

Plug&Play

Nessuna configurazione necessaria, basta collegarli all'alimentazione.

Prestazioni ottimali

Tutte le porte trasmettono flussi ad alta velocità senza latenza.

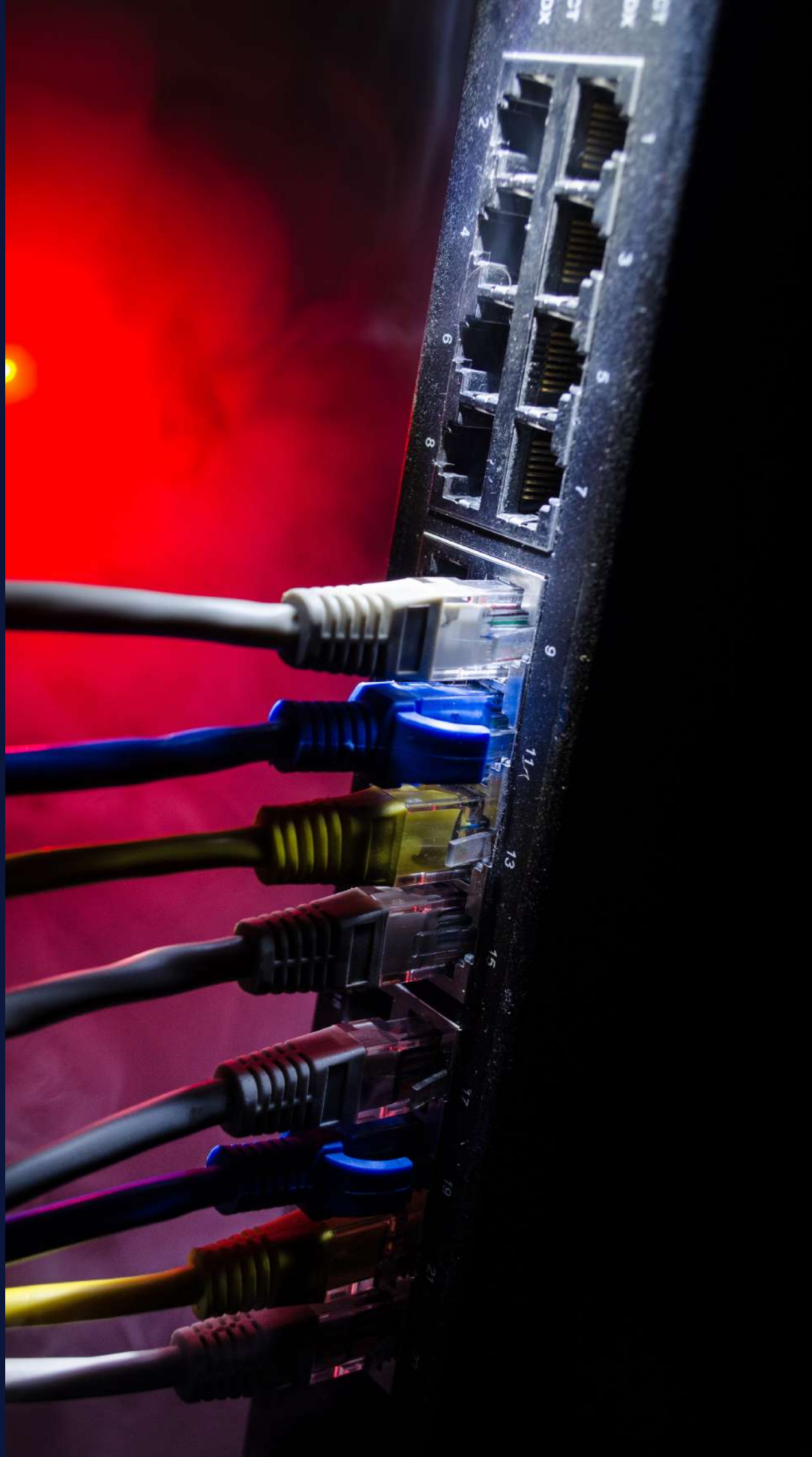
Installazione immediata

A desktop, adatta a moltissimi ambienti.

SPECIFICHE

MODELLO	PFS3016-16GT	PFS3024-24GT
HARDWARE		
Alimentatore incluso	SI	
Porte Ethernet	16	24
Velocità porte Ethernet	10/100/1000 Mbps	
Tipologia porte	Porte 1~5 10/100/1000 Base-T	Porte 1~8 10/100/1000 Base-T
Alimentazione	5 VDC; 1 A	
Temperatura di esercizio	0°~+40° C	
Umidità di esercizio	10~90% UR	
Temperatura di stoccaggio	-40°~+70° C	
Umidità stoccaggio	5~95% UR	
Assorbimento energetico	Min: 0.5 W / Max: 1.5 W	Min: 0.5 W / Max: 3.0 W
PERFORMANCE		
MTBF	363.24 anni	576.29 anni
Capacità di switching	32 Gbit	48 Gbit
Velocità di inoltro pacchetti	23.8 Mpps	35.7 Mpps
Dimensioni buffer pacchetti	2 Mbit	2 Mbit
Tabella indirizzi MAC	8K	8K
GENERALE		
Protezione antistatica	Scarico in aria: 8 kV / Scarico contatto: 4 kV	
Protezione sovratensioni	Modalità standard: 2 kV	
Peso netto	1.36 kg	1.43 kg
Dimensioni prodotto	294.0x178.0x44.0 mm	
Materiale scocca	Metallo	
Installazione	Desktop	
Certificazioni	CE; FCC	

SWITCH POE 2.4



Vantaggi

Gli switch PoE Dahua sono progettati per le telecamere IP a basso consumo. Le doppie porte uplink possono soddisfare le esigenze di collegamento in cascata, mentre funzioni come PoE watchdog, isolamento porte e trasmissione PoE fino a 250 metri rendono utilizzo e manutenzione ancora più pratici e sicuri.

Highlights

PoE intelligente

Monitora lo stato di alimentazione in tempo reale e garantisce il corretto funzionamento delle porte prioritarie.

PoE a lunga distanza

La trasmissione PoE può raggiungere i 250 m (con banda delle porte PoE a 10 Mbps).



PoE Watchdog

Lo switch monitora lo stato di alimentazione dei dispositivi collegati: se rileva un'anomalia, effettua in automatico il riavvio.

Isolamento porte

Ogni porta è isolata dalle altre per sopprimere broadcast storm e ottimizzare le performance della rete.

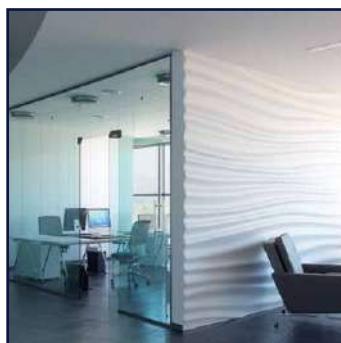
Scenari Applicativi



Catene retail



Condomini



Uffici



Ville

SWITCH PoE 2.0

PFS3005-4ET-60-V2

Switch 5 porte (4 PoE 60 W)

Switch unmanaged con 5 porte (4 PoE 100 Mbps <60 W + 1 uplink), capacità switching 1.8 Gbps, rate inoltro pacchetti 744 Kbps, orange port Hi-PoE 60 W, PoE watchdog, trasmissione PoE fino a 250 m, 48~57 Vdc

PFS3006-4ET-60-V2

Switch 6 porte (4 PoE 60 W)

Switch Layer 2 unmanaged con 6 porte (4 PoE 100 Mbps <60 W + 2 uplink), capacità switching 1.8 Gbps, rate inoltro pacchetti 0.89 Mpps, orange port Hi-PoE 60 W, PoE watchdog, trasmissione PoE fino a 250 m, 53 Vdc



Highlights

Massima potenza e protezione

BT 60W (porta arancione) - Elevata protezione da sovratensioni - Ampio range di temperatura di esercizio

Maggiore portata di trasmissione

PoE a lunga distanza - Trasmissione PoE a 8 fili

Gestione più smart

PoE Watchdog - PoE intelligente - Trasmissione video non bloccante

SPECIFICHE

MODELLO	PFS3005-4ET-60-V2	PFS3006-4ET-60-V2
Fast/Gigabit Ethernet	4FE PoE+1FE	4FE PoE+2FE
PoE Standard	PoE (802.3af), PoE+ (802.3at), Hi-PoE	
PoE Budget	60W	
PoE Watchdog	Supportato	
Trasmissione PoE a lunga distanza	Sì (250 m)	
Gestione PoE intelligente	Supportato	
Capacità di switching	1Gbps	1.8Gbps
Velocità di inoltro pacchetti	744Kpps	890Kpps
Dimensioni buffer pacchetti	448Kb	768Kb
Tabella indirizzi MAC	1K	2K
Controllo flusso	Supportato	
Protezione sovratensioni	Standard: 2 kV - Differenziale: 1 kV	
Temperatura di esercizio	-10°C ~+55°C	
Dimensioni prodotto	130 × 85 × 26 mm	

SWITCH PoE 2.4

PFS3008-8ET-60-V2

Switch 8 porte (4 PoE 60 W)

Switch unmanaged con 8 porte (4 PoE 100 Mbps <60 W), capacità switching 1.8 Gbps, rate inoltro pacchetti 1.19 Mpps, orange port Hi-PoE 60 W, PoE watchdog, trasmissione PoE fino a 250 m, 48~57 Vdc

PFS3010-8ET-96-V2

Switch 10 porte (8 PoE 96 W)

Switch unmanaged con 10 porte (8 PoE 100 Mbps <96 W + 2 uplink), capacità switching 5.6 Gbps, rate inoltro pacchetti 4.17 Mpps, red port BT 90 W, PoE watchdog, trasmissione PoE fino a 250 m, 48~57 Vdc



Highlights

Massima potenza e protezione

BT 60/90W (porta arancione/rossa) - Elevata protezione da sovratensioni - Ampio range di temperatura di esercizio

Maggiore portata di trasmissione

PoE a lunga distanza - Trasmissione PoE a 8 fili

Gestione più smart

PoE Watchdog - PoE intelligente - Trasmissione video non bloccante

SPECIFICHE

MODELLO	PFS3008-8ET-60-V2	PFS3010-8ET-96-V2
Fast/Gigabit Ethernet	4FE PoE+4FE	8FE PoE + 2GE
PoE Standard	PoE (802.3af), PoE+ (802.3at), Hi-PoE	
PoE Budget	60W	96W
PoE Watchdog	Supportato	
Trasmissione PoE a lunga distanza	Sì (250 m)	
Gestione PoE intelligente	Supportato	
Capacità di switching	1.8Gbps	5.6Gbps
Velocità di inoltro pacchetti	1.19Mpps	4.17Mpps
Dimensioni buffer pacchetti	768Kb	4Mb
Tabella indirizzi MAC	2K	8K
Controllo flusso	Supportato	
Protezione sovratensioni	Standard: 2 kV - Differenziale: 0.5 kV	Standard: 4 kV - Differenziale: 2 kV
Temperatura di esercizio	-10°C ~+55°C	
Dimensioni prodotto	190 × 100 × 30 mm	

SWITCH PoE 2.0

PFS3218-16ET-135

Switch 18 porte (16 PoE 135 W)

Switch Layer 2 unmanaged con 18 porte (16 PoE 100 Mbps <135 W + 2 Gigabit uplink combo RJ-45/SFP), capacità switching 7.2 Gbps, rate inoltro pacchetti 5.3568 Mpps, 2 orange port Hi-PoE 60 W, PoE watchdog, trasmissione PoE fino a 250 m, 100~240 Vac

PFS3226-24ET-240

Switch 26 porte (24 PoE 240 W)

Switch Layer 2 unmanaged con 26 porte (24 PoE 100 Mbps <240 W + 2 Gigabit uplink combo RJ-45/SFP), capacità switching 8.8 Gbps, rate inoltro pacchetti 6.5472 Mpps, 2 orange port Hi-PoE 60 W, PoE watchdog, trasmissione PoE fino a 250 m, 100~240 Vac



Highlights

Massima potenza e protezione

BT 60W (porta arancione) - Elevata protezione da sovratensioni - Ampio range di temperatura di esercizio

Maggiore portata di trasmissione

PoE a lunga distanza - Trasmissione PoE a 8 fili

Gestione più smart

PoE Watchdog - Trasmissione video non bloccante

SPECIFICHE

MODELLO	PFS3218-16ET-135	PFS3226-24ET-240
Fast/Gigabit Ethernet	16FE PoE + 2GE (Combo)	24FE PoE+2GE (Combo)
PoE Standard	PoE (802.3af), PoE+ (802.3at), Hi-PoE	
PoE Budget	135W	240W
PoE Watchdog	Supportato	
Trasmissione PoE a lunga distanza	Sì (250 m)	
Gestione PoE intelligente	-	
Capacità di switching	7.2Gbps	8.8Gbps
Velocità di inoltro pacchetti	5.36Mpps	6.55Mpps
Dimensioni buffer pacchetti	2.75Mb	4Mb
Tabella indirizzi MAC	4K	8K
Controllo flusso	Supportato	
Protezione sovratensioni	Standard: 4 kV - Differenziale: 2 kV	
Temperatura di esercizio	-10°C ~+55°C	
Dimensioni prodotto	440 × 300 × 44 mm	

SWITCH PoE 2.4

PFS3006-4GT-60-V2

Switch 6 porte Gigabit (4 PoE 60 W)

Switch unmanaged con 6 porte Gigabit (4 PoE <60 W + 2 uplink), capacità switching 14 Gbps, rate inoltro pacchetti 8.928 Mbps, orange port Hi-PoE 60 W, PoE watchdog, trasmissione PoE fino a 250 m, 48~57 Vdc

PFS3008-8GT-60-V2

Switch 8 porte Gigabit (4 PoE 60 W)

Switch unmanaged con 8 porte Gigabit (4 PoE <60 W), capacità switching 20 Gbps, rate inoltro pacchetti 11.9 Mpps, orange port Hi-PoE 60 W, PoE watchdog, trasmissione PoE fino a 250 m, 48~57 Vdc



Highlights

Massima potenza e protezione

BT 60W (porta arancione) - Elevata protezione da sovratensioni - Ampio range di temperatura di esercizio

Maggiore portata di trasmissione

PoE a lunga distanza - Trasmissione PoE a 8 fili

Gestione più smart

PoE Watchdog - PoE intelligente - Trasmissione video non bloccante

SPECIFICHE

MODELLO	PFS3006-4GT-60-V2	PFS3008-8GT-60-V2
Fast/Gigabit Ethernet	4GE PoE+2GE	4GE PoE+4GE
PoE Standard	PoE (802.3af), PoE+ (802.3at), Hi-PoE	
PoE Budget	60W	
PoE Watchdog	Supportato	
Trasmissione PoE a lunga distanza	Sì (250 m)	
Gestione PoE intelligente	Supportato	
Capacità di switching	14Gbps	20Gbps
Velocità di inoltro pacchetti	8.93 Mbps	11.9Mpps
Dimensioni buffer pacchetti	1Mb	1.5Mb
Tabella indirizzi MAC	2K	8K
Controllo flusso	Supportato	
Protezione sovratensioni	Standard: 2 kV - Differenziale: 1 kV	Standard: 2 kV - Differenziale: 0.5 kV
Temperatura di esercizio	-20°C ~+55°C	-10°C ~+55°C
Dimensioni prodotto	130 × 85 × 26 mm	190 × 100 × 30 mm

SWITCH PoE 2.0

PFS3008-8GT-96-V2

Switch 8 porte Gigabit PoE 96 W

Switch unmanaged con 8 porte Gigabit PoE <96 W, capacità switching 20 Gbps, rate inoltro pacchetti 11.9 Mpps, red port BT 90 W, PoE watchdog, trasmissione PoE fino a 250 m, 48~57 Vdc

PFS3010-8GT-96-V2

Switch 10 porte Gigabit (8 PoE 96 W)

Switch unmanaged con 10 porte Gigabit (8 PoE <96 W + 2 uplink), capacità switching 20 Gbps, rate inoltro pacchetti 14.88 Mpps, red port BT 90 W, PoE watchdog, trasmissione PoE fino a 250 m, 48~57 Vdc



Highlights

Massima potenza e protezione

BT 90W (porta rossa) - Elevata protezione da sovratensioni - Ampio range di temperatura di esercizio

Maggiore portata di trasmissione

PoE a lunga distanza - Trasmissione PoE a 8 fili

Gestione più smart

PoE Watchdog - PoE intelligente - Trasmissione video non bloccante

SPECIFICHE

MODELLO	PFS3008-8GT-96-V2	PFS3010-8GT-96-V2
Fast/Gigabit Ethernet	8GE PoE	8GE PoE+2GE
PoE Standard	PoE (802.3af), PoE+ (802.3at), Hi-PoE, PoE++ (802.3bt)	
PoE Budget	96W	
PoE Watchdog	Supportato	
Trasmissione PoE a lunga distanza	Sì (250 m)	
Gestione PoE intelligente	Supportato	
Capacità di switching	20Gbps	
Velocità di inoltro pacchetti	11.9Mpps	14.88Mpps
Dimensioni buffer pacchetti	1.5Mb	
Tabella indirizzi MAC	8K	4K
Controllo flusso	Supportato	
Protezione sovratensioni	Standard: 2 kV - Differenziale: 0.5 kV	Standard: 6 kV - Differenziale: 4 kV
Temperatura di esercizio	-10°C ~+55°C	
Dimensioni prodotto	190 × 100 × 30 mm	

SWITCH PoE 2.4

PFS3220-16GT-190-V2

Switch 20 porte Gigabit (16 PoE 190 W)

Switch Layer 2 unmanaged con 20 porte Gigabit (16 PoE <190 W + 2 combo uplink RJ-45/SFP), capacità switching 52 Gbps, rate inoltro pacchetti 29.76 Mpps, 2 red port BT 90 W, PoE watchdog, trasmissione PoE fino a 250 m, 100~240 Vac

PFS3228-24GT-240-V2

Switch 28 porte Gigabit (24 PoE 240 W)

Switch Layer 2 unmanaged con 28 porte Gigabit (24 PoE <240 W + 2 combo uplink RJ-45/SFP), capacità switching 52 Gbps, rate inoltro pacchetti 36.688 Mpps, 2 red port BT 90 W, PoE watchdog, trasmissione PoE fino a 250 m, 100~240 Vac



Highlights

Massima potenza e protezione

BT 90W (porta rossa) - Elevata protezione da sovratensioni - Ampio range di temperatura di esercizio

Maggiore portata di trasmissione

PoE a lunga distanza - Trasmissione PoE a 8 fili

Gestione più smart

PoE Watchdog - PoE intelligente - Trasmissione video non bloccante

SPECIFICHE

MODELLO	PFS3220-16GT-190-V2	PFS3228-24GT-240-V2
Fast/Gigabit Ethernet	16GE PoE+2GE	24GE PoE+2GE
PoE Standard	PoE (802.3af), PoE+ (802.3at), Hi-PoE, PoE++ (802.3bt)	
PoE Budget	190W	240W
PoE Watchdog	Supportato	
Trasmissione PoE a lunga distanza	Sì (250 m)	
Gestione PoE intelligente	Supportato	
Capacità di switching	52Gbps	56Gbps
Velocità di inoltro pacchetti	29.76Mpps	41.66Mpps
Dimensioni buffer pacchetti	4Mb	
Tabella indirizzi MAC	8K	
Controllo flusso	Supportato	
Protezione sovratensioni	Standard: 4 kV - Differenziale: 2 kV	
Temperatura di esercizio	-10°C ~+55°C	
Dimensioni prodotto	440 x 300 x 44 mm	

Wireless Device



PFWB5-30n

Ponte radio Wi-Fi a/n 5G 15 dBi

Ponte radio Wi-Fi 5G da esterno, portata ottimale 3 km, frequenza operativa 5.150~5.850 GHz, guadagno antenna 15 dBi, standard WLAN a/n, 1 porta Ethernet, alimentazione da PoE passivo 12/24 Vdc/100~240 Vac <4.5 W



PFWB5-10n

Ponte radio Wi-Fi a/n/ac 5G 20 dBi

Ponte radio Wi-Fi 5G da esterno, portata ottimale 5 km, frequenza operativa 5.150~5.850 GHz, guadagno antenna 20 dBi, standard WLAN a/n/ac, 1 porta Gigabit Ethernet, alimentazione da PoE passivo 12/24 Vdc/100~240 Vac <10 W



AWA6220-C

Access point Wi-Fi 2.4/5G 5 dBi

Access point wireless (802.11a/b/g/n/ac/ax) 2.4/5G da interno IP41, access rate 1.775 Gbps, DL/UL MU-MIMO, potenza trasmissione <20 dBm, guadagno antenne <5 dBi



AC10

AC Wireless 10 porte PoE

Access control wireless con 10 porte PoE+ Gigabit, 2 porte WAN Gigabit, 1 porta USB, NAT, 100~240 Vac

Accessori



TAM01GT01GT-75

Iniettore 2 porte Gigabit (1 PoE 75 W)

Iniettore con 2 porte Gigabit (1 PoE <75 W), alimentazione PoE/PoE+/Hi-PoE



TAM1GT1GT-30

Iniettore 2 porte Gigabit (1 PoE 30 W)

Iniettore con 2 porte Gigabit (1 PoE <30 W), 100~240 Vac



GSFP-850-MMF

Modulo ottico Gigabit 850 nm T/R

Modulo ottico Gigabit, velocità 1 Gbps, portata 550 m, trasmissione a 850 nm, ricezione a 850 nm, attacco LC



GSFP-1310T-20-SMF

Modulo ottico Gigabit 1310/1550 nm T/R

Modulo ottico Gigabit, velocità 1 Gbps, portata 20 km, trasmissione a 1310 nm, ricezione a 1550 nm, attacco LC





...QUALITY BY DESIGN

Distribuito da

* Design e specifiche sono soggette a modifiche senza preavviso.

Catalogo Network & Transmission - 09 - 2022 Ver. 1.0



DAHUA TECHNOLOGY ITALY

Via Cesare Cantù, 8/10 - 20092 Cinisello Balsamo (MI)

Tel: +39 02 99912900

Email: info.italy@dahuatech.com

www.dahuasecurity.com/it



© Dahua Technology, All rights reserved