

# HAC-ME1509TQ-A-PV-S2

Telecamera Eyeball HDCVI TiOC 5 MP



## Panoramica

La serie Active Deterrence offre un sistema multi-dimensionale che unisce monitoraggio video, allarmi e messaggi audio per prevenire potenziali rischi. Le telecamere sono in grado di dissuadere gli intrusi attraverso allarmi luminosi e sonori, fornendo evidenze video degli eventi in tempo reale.

## Funzioni

### Smart Dual Light

La tecnologia Smart Dual Light attiva automaticamente la luce bianca quando la funzione di protezione perimetrale/SMD Plus di un XVR AI rileva un target nell'area di regola configurata per catturare immagini nitide. Quando il target si allontana dall'area della regola, la telecamera torna autonomamente in modalità IR riducendo notevolmente l'inquinamento luminoso.

### Protezione dalle interferenze delle luci rosse-blu

Grazie alla tecnologia di esposizione smart, il sensore CMOS della telecamera controlla il timesharing sulla cattura dell'immagine e le luci rosse e blu spegnendole nel momento dello scatto.

### Deterrenza attiva (luci rosse-blu)

Sirena e luci rosse e blu sono i diversi meccanismi di deterrenza attiva che offrono questi dispositivi per dissuadere gli intrusi.

### Wide Dynamic Range

Dotata della tecnologia Wide Dynamic Range (WDR) leader nel mercato, la telecamera cattura immagini vivide anche nelle condizioni di contrasto più intenso. Il true WDR (120 dB) ottimizza sia le aree sovraesposte che quelle scure.

- Max 25 fps@5 MP (output video 16:9)
- True WDR 120 dB, 3D NR
- Smart Dual Light
- Protezione contro le interferenze delle luci rosse e blu
- Deterrenza attiva con luci rosse e blu, sirena e uscita allarme
- Portata illuminazione 40 m
- Super Adapt
- Microfono integrato
- Ottica fissa 2.8 mm
- CVI/CVBS/AHD/TVI commutabili
- IP67, 12 VDC.
- Quick-to-install per un'installazione più rapida



### Qualità Audio Broadcast

Le informazioni audio sono utilizzate come prove supplementari nelle applicazioni di videosorveglianza. La telecamera HDCVI supporta la trasmissione del segnale audio su cavo coassiale e adotta una tecnologia di elaborazione del sonoro che ripristina le fonti eliminando ogni rumore.

### Super Adapt

Algoritmi intelligenti che regolano automaticamente i parametri di ripresa della telecamera in base ai cambiamenti ambientali per ottimizzare l'immagine, evitando la configurazione manuale.

### 3D NR all'avanguardia

3D NR è la tecnologia di riduzione del rumore che individua ed elimina i rumori casuali comparando due frame sequenziali. Minimo impatto sulla nitidezza e risparmio notevole in termini di occupazione di banda e spazio di archiviazione.

### Protezione

Affidabilità impeccabile garantita dalla robustezza del design: la telecamera è protetta contro acqua e polveri dal grado IP67, che ne certifica la corretta operatività sia in ambienti interni che esterni. Tolleranza di tensione  $\pm 30\%$

### Installazione ancora più semplice

Le telecamere Eyeball Quick-to-install hanno un design che facilita l'installazione riducendone tempi e costi.

## Specifiche Tecniche

### Telecamera

|                              |   |
|------------------------------|---|
| Pixel                        | 5 MP  |
| Sensore Immagine             | CMOS 5 MP   |
| Risoluzione max.             | 2880 (H) × 1620 (V)   |
| Scansione                    | Progressiva   |
| Velocità shutter elettronico | 1/3 s–1/100000 s  |
| Illuminazione minima         | 0.001 lux@F1.0 (Color, 30 IRE)<br>0.0001 lux@F1.0 (B/W, 30 IRE)<br>0 lux (Illuminazione on) |
| S/N                          | >65 dB  |
| Portata illuminazione        | IR: 40 m (131.23 ft)<br>Warm light: 40 m (131.23 ft)  |
| Illuminazione On/Off         | Auto/Manuale  |
| Numero Illuminatori          | 2 (IR light)  |
|                              | 2 (Warm light)  |
| Range Pan/Tilt/Rotazione     | Pan: 0°–360°<br>Tilt: 0°–78°<br>Rotazione: 0°–360°  |

### Ottica

|                        |                          |                       |                      |                      |                     |
|------------------------|--------------------------|-----------------------|----------------------|----------------------|---------------------|
| Tipo                   | Fissa                    |                       |                      |                      |                     |
| Montaggio              | M12                      |                       |                      |                      |                     |
| Lunghezza focale       | 2.8 mm                   |                       |                      |                      |                     |
| Apertura max.          | F1.0                     |                       |                      |                      |                     |
| Campo visivo           | H: 111°; V: 57°; D: 131° |                       |                      |                      |                     |
| Controllo Iris         | Fisso                    |                       |                      |                      |                     |
| Distanza messa a fuoco | 2.8 mm: 1.5 m (4.92 ft)  |                       |                      |                      |                     |
| DORI                   | Ottica                   | Detect                | Observe              | Recognize            | Identify            |
|                        | 2.8 mm                   | 66.0 m<br>(216.54 ft) | 26.4 m<br>(86.61 ft) | 13.2 m<br>(43.31 ft) | 6.6 m<br>(21.65 ft) |

### Video

|                  |   |
|------------------|---|
| Video Frame Rate | CVI:<br>5M@25 fps; 4M@25 fps; 1080p@25 fps<br>AHD:<br>4M@25 fps;<br>TVI:<br>4M@25 fps;<br>CVBS:<br>960H |
| Risoluzioni      | 5M (2880 × 1620);<br>4M (2560 × 1440);<br>1080p (1920 × 1080);<br>960H (960 × 576/960 × 480)            |
| Day/Night        | Auto (ICR)/Color/B/W  |
| BLC              | BLC; HLC; WDR; HLC-Pro  |

|                        |                               |
|------------------------|-------------------------------|
| WDR                    | 120 dB                        |
| Bilanciamento bianchi  | Auto; Area                    |
| Gain Control           | Auto/Manuale                  |
| Riduzione rumore       | 3D NR                         |
| Modalità illuminazione | Smart IR&WL; WL Mode; IR Mode |
| Defog                  | Elettronico                   |
| Zoom digitale          | 4×                            |
| Specchiamento immagine | Sì                            |
| Mascheratura Privacy   | Off/On (8 aree rettangolari)  |

### Deterrenza Attiva

|                |   |
|----------------|---|
| Allerte sonore | Audio 1: Alarm<br>Audio 2: No parking here<br>Audio 3: Private land no entry.<br>Audio 4: Warning zone keep off<br>Audio 5: Welcome<br>Volume: high/medium/low;<br>Durata: 5~60 s; 110 dB |
| Luci rosse-blu | Flash: 5~60 s; frequenza: high/medium/low   |

### Certificazioni

|                |  |
|----------------|--|
| Certificazioni | CE (EN55032:2015, EN61000-3-2:2014, EN61000-3-3:2013, EN55024:2010+A1:2015, EN55035:2017, EN50130-4:2011+A1:2014, EN62368-1:2014+A11:2017)<br>FCC (CFR 47 FCC Part 15 subpartB, ANSI C63.4-2014)<br>UL (UL62368-1+CAN/CSA C22.2 No.62368-1-14) |
|----------------|--|

### Porte

|                |                                   |
|----------------|-----------------------------------|
| Uscita Video   | CVI/TVI/AHD/CVBS su una porta BNC |
| Ingresso Audio | 1 canale, microfono integrato     |
| Uscita Allarme | 1 canale                          |

### Power

|                   |  |
|-------------------|--|
| Power Supply      | 12 VDC ± 30% (It is recommended to use a power adapter to supply the power for one camera) |
| Power Consumption | Max. 10.5 W (12 VDC, LED on)   |

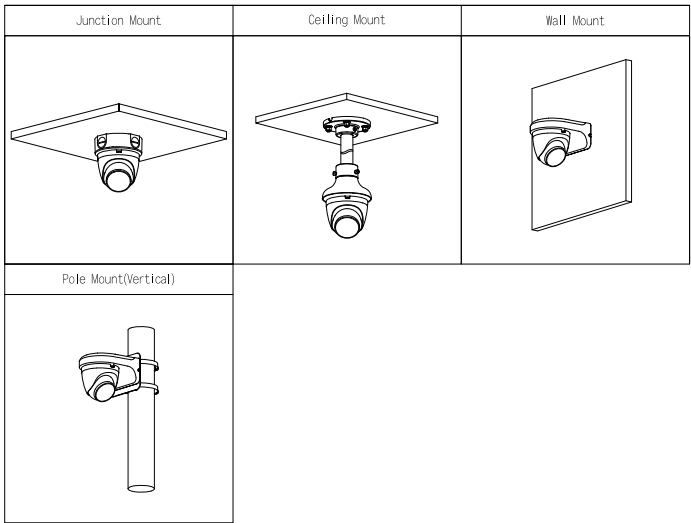
### Condizioni ambientali

|                           |                                    |
|---------------------------|------------------------------------|
| Temperatura di esercizio  | -40 °C ~ +60 °C (-40 °F to 140 °F) |
| Umidità di esercizio      | <95% (RH), senza condensa          |
| Temperatura di stoccaggio | -40 °C ~ +60 °C (-40 °F to 140 °F) |
| Grado di protezione       | IP67                               |

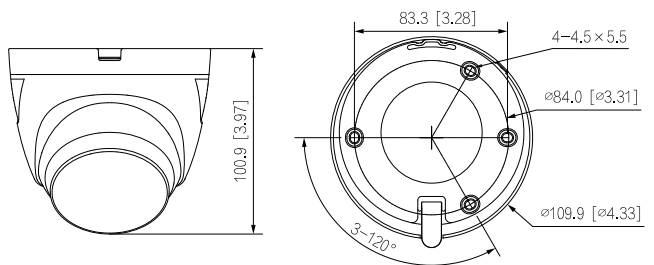
### Struttura

|                       |  |
|-----------------------|--|
| Materiale scocca      | Metallo + plastica                               |
| Dimensioni prodotto   | Φ109.9 mm × 100.9 mm (Φ4.33" × 3.97")            |
| Dimensioni confezione | 148 mm × 139 mm × 137 mm (5.83" × 5.47" × 5.39") |
| Peso netto            | 0.35 kg (0.77lb)                                 |
| Peso con confezione   | 0.53 kg (1.17 lb)                                |
| Installazione         | A parete, a soffitto, a palo verticale           |

| Info ordine            |                      |   |
|------------------------|----------------------|---|
| Articolo               | Modello              | Descrizione   |
| Eyeball 5 MP           | HAC-ME1509TQ-A-PV-S2 | Telecamera Eyeball HDCVI TiOC 5 MP                    |
|                        |                      |   |
| Accessories (Optional) | PFA13G               | Box di giunzione                                      |
|                        | PFB205W              | Staffa da parete (utilizzo singolo o con PFA152-E)    |
|                        | PFA152-E             | Adattatore da palo (utilizzo con PFB205W)             |
|                        | PFA109               | Adattatore fissaggio (utilizzo singolo o con PFB220C) |
|                        | PFB220C              | Staffa pendente (utilizzo singolo o con PFA109)       |
|                        | PFM320D              | Alimentatore 12V 2A                                   |
|                        | PFM904               | Tester  |
|                        | PFM800-4K            | Balun HDCVI passivo 1 ch                              |
|                        |                      |   |
|                        |                      |   |



**Dimensioni (mm[inch])**



**Accessori**

Opzionali:



PFA13G  
Box di giunzione



PFB205W  
Staffa da parete



PFA152-E  
Pole Mount Bracket  
(For use with PFB205W)



PFA109  
Adattatore fissaggio



PFB220C  
Staffa pendente



PFM320D  
Alimentatore 12V 2A



PFM904  
Tester



PFM800-4K  
Balun HDCVI passivo 1 ch