

IPC-HDBW5442R-ASE-S3

Telecamera Dome IP AI WizMind S 4 MP con ottica fissa



WizMind è un portfolio completo di soluzioni orientate a progetti su vasta scala che include telecamere IP, NVR, PTZ, XVR, termiche e piattaforme software con gli algoritmi deep learning al top del settore. Focalizzata sui requisiti degli utenti, WizMind garantisce precisione, affidabilità e ricchezza di servizi AI per i mercati verticali.

Panoramica

Provviste di algoritmi deep learning, le telecamere IP della serie WizMind S offrono molteplici funzioni intelligenti che ottimizzano analisi video e qualità audio: metadati video, smart sound detection, face detection, protezione perimetrale, people counting e molto altro. Questi dispositivi adottano una tecnologia avanzata di elaborazione delle immagini e la visione notturna DeepLight.

Funzioni

AI-Powered Image

Grazie alla tecnologia AI ISP, la telecamera si adatta alla scena, offrendo immagini di alta qualità ricche di dettagli.

Protezione perimetrale

Tramite gli algoritmi deep learning, la tecnologia di protezione perimetrale Dahua distingue accuratamente persone e veicoli. Questo permette di ridurre al minimo i falsi allarmi delle regole di rilevamento basate sulla categoria di target (attraversamento linea, intrusione, fast moving, parking detection...).

Face Detection

Gli algoritmi deep learning rilevano i volti presenti nell'inquadratura, li tracciano, selezionano la migliore immagine facciale ed effettuano l'istantanea.

Smart Sound Detection

La tecnologia Smart Sound Detection rileva e identifica diversi suoni come grida e vetri infranti.

- Sensore immagine CMOS 1/1.8"
- Risoluzione max. 4 MP (2688x1520) @25fps
- IR integrato con portata massima 50 m
- ROI, SVC, SMART H.264+/H.265+, AI H.264/H.265
- Modalità rotazione, WDR, 3D NR, HLC, BLC, watermarking digitale
- Metadati video, smart sound detection, IVS, face detection, smart object detection, people counting, ecc...
- 1 ingresso e 1 uscita allarme, 1 ingresso e 1 uscita audio con microfono integrato, micro SD card max. 512 GB
- Alimentazione 12 VDC/ePoE
- Gradi di protezione IP67 e IK10
- SMD 3.0



People Counting

La funzione di conteggio persone Dahua traccia ed elabora le persone in movimento riportando statistiche sul numero di ingressi, uscite e permanenze in un'area.

Metadati video

Con gli algoritmi deep learning, la tecnologia di metadati video Dahua rileva, traccia e scatta istantanee di persone e veicoli, estrapolandone vari attributi.

Cyber Security

Le telecamere IP Dahua sono dotate di tecnologie di autenticazione, autorizzazione, controllo accessi, crittografia di trasmissione e archiviazione a tutela dei dati.

Protezione

Affidabilità impeccabile garantita dalla robustezza del design: la telecamera è protetta contro acqua e polveri dal grado IP67 e contro gli atti vandalici dal grado IK10, che ne certificano la corretta operatività sia in ambienti interni che esterni.

Specifiche tecniche

Telecamera

Sensore immagine	CMOS progressivo 1/1.8"
Risoluzione max.	2688 (H) × 1520 (V)
ROM	4 GB
RAM	1 GB
Scansione	Progressiva
Velocità Shutter elettronico	Auto / Manuale, 1/3~1/100000 s
Illuminazione minima	0.0007 lux@F1.6 (Color, 30IRE) 0.0004 lux@F1.6 (B/W, 30IRE) 0 lux (Illuminazione on)
S/N	>56 dB
Portata illuminazione	50 m (164.04 ft) (IR)
On/off illuminazione	Auto; Manuale
Numero illuminatori	2 (IR LED)
Regolazione angolo	Pan: 0°-355° Tilt: 0°-80° Rotazione: 0°-355°

Ottica

Tipo	Fissa
Montaggio	M12
Lunghezza focale	2.8 mm
Apertura max.	F1.6
Campo visivo	2.8 mm: H: 112°; V: 58°; D: 139°
Iris	Fisso
Distanza messa a fuoco	2.8 mm: 1.3 m (4.27 ft)

DORI	Ottica	Detect	Observe	Recognize	Identify
	2.8 mm	61.5 m (201.77 ft)	24.6 m (80.71 ft)	12.3 m (40.35 ft)	6.2 m (20.34 ft)

Analisi video

IVS (protezione perimetrale)	Tripwire, intrusione, fast moving (le tre funzioni supportano la classificazione di persone e veicoli), vagabondaggio, assembramenti, parcheggi
Smart Object Detection	Oggetto abbandonato/mancante
SMD 3.0	Meno falsi allarmi, maggiore portata di rilevamento
AI SSA	Si

Face Detection	Tracciamento; snapshot; ottimizzazione; upload snapshot facciale; miglioramento volto; esposizione volto; estrazione attributi ed espressioni facciali; foto 1"o custom, modalità snapshot: tempo reale, ottimizzazione, priorità qualità; filtraggio angolo viso, ottimizzazione impostazione tempo
People Counting	People counting per attraversamento linea, report giornaliero/settimanale/mensile/annuale; people counting ad area e gestione code, report (giornaliero/settimanale/mensile); 4 regole configurabili per attraversamento linea, area e gestione code.
Heat Map	Si
Metadati video	Veicoli a quattro/due ruote, volti, figure umane; tracciamento; snapshot; ottimizzazione snapshot; upload snapshot ottimizzato. Attributi veicoli a quattro ruote: categoria veicolo, colore, marchio e altri attributi. Cintura di sicurezza, fumo, utilizzo cellulare. Attributi veicoli a due ruote: tipo, colore, persona a bordo, tipo e colore parte superiore, cappello. Attributi figure umane: genere, tipo e colore parte superiore/inferiore, borsa, cappello e ombrello. Attributi facciali: genere, età, espressioni, occhiali, mascherina e barba.
Smart Search	In sinergia con un NVR Smart è possibile affinare la ricerca delle immagini, l'estrazione eventi e la loro combinazione
Smart Sound Detection	Si

Video

Compressione video	H.265; H.264; H.264H; H.264B; MJPEG (solo su flusso secondario)
Smart Codec	Smart H.265+; Smart H.264+
AI Coding	AI H.265; AI H.264
Frame Rate Video	Flusso principale: 2688 × 1520 (1~25fps) / 1920 × 1080 (1~50fps) Flusso secondario: D1@(1~25 fps) Terzo flusso: 1080p@(1~25fps) Quarto flusso: 720p@(1~25fps)
Capacità streaming	4 flussi
Risoluzioni	4M (2688 × 1520); 3.6M (2560 × 1440); 3M (2048 × 1535); 3M (2304 × 1296); 1080p (1920 × 1080); 1.3M (1280 × 960); 720p (1280 × 720); D1 (704 × 576/704 × 480); VGA (640 × 480); CIF (352 × 288/352 × 240)
Controllo Bit Rate	CBR/VBR
Bit Rate video	H.264: 32 kbps-16384 kbps H.265: 12 kbps-11008 kbps
Day/Night	Auto(ICR)/Color/B/W
BLC	Si
HLC	Si
WDR	140 dB
Auto adattamento scena (SSA)	Si
Bilanciamento bianchi	Auto; natural; street lamp; outdoor; manual; regional custom
Gain Control	Auto
Riduzione rumore	3D NR

Motion Detection	OFF/ON (4 aree rettangolari)
Region of Interest (Rol)	Si (4 aree)
Smart Illumination	Si
Defog	Si
Rotazione immagine	0°/90°/180°/270° (Supporta 90°/270° con 4 MP (2688 x 1520) e risoluzioni inferiori)
Specchiamento immagine	Si
Mascheratura Privacy	8 aree

Audio

Microfono integrato	Si
Compressione audio	G.711a; G.711Mu; PCM; G.726; G.723

Allarmi

Eventi allarme	Assenza SD card; SD card piena; errore SD card; disconnessione di rete; conflitto IP; accesso non autorizzato; motion detection; mancata ricezione video; tripwire; intrusion; fast moving; oggetto abbandonato/mancante; vagabondaggio; assembramenti; parking; cambio scena; audio; tensione; sfocatura; allarme esterno; face detection; metadati video; SMD; people counting; code
----------------	--

Rete

Porta Ethernet	RJ-45 (10/100 Enhancement Base-T)
SDK e API	Si
Protocolli di rete	IPv4; IPv6; HTTP; TCP; UDP; ARP; RTP; RTSP; RTCP; RTMP; SMTP; FTP; SFTP; DHCP; DNS; DDNS; QoS; UPnP; NTP; Multicast; ICMP; IGMP; NFS; SAMBA; PPPoE; SNMP; P2P
Compatibilità	ONVIF (Profile S/Profile G/Profile T); CGI
Utenti/Host	20 (banda totale: 80 M)
Archiviazione	FTP; SFTP; Micro SD card (max. 512 GB); NAS
Browser	IE: IE 9 e successivi Chrome: Chrome 102 e successivi Firefox: Firefox 88 e successivi
Software di gestione	SmartPSS Lite; DSS; DMSS
Client mobile	iOS; Android
Cyber Security	Crittografia video, firmware e configurazione; trusted execution, upgrade e boot; Digest; security log; WSSE; blocco account; syslog; 802.1x; filtro IP/MAC; HTTPS; generazione e import certificazione X.509

Certificazioni

Certificazioni	CE-LVD: EN62368-1 CE-EMC: Direttiva compatibilità elettromagnetica 2014/30/EU FCC: 47 CFR FCC Part 15, Subpart B UL/CUL: UL62368-1 & CAN/CSA C22.2 No. 62368-1-14
----------------	--

Porte

Ingresso audio	1 canale (RCA)
Uscita audio	1 canale (RCA)
Ingresso allarme	1 canale: contatto pulito, 5mA 3V-5V DC

Uscita allarme	1 canale: contatto pulito, 300mA 12V DC
----------------	---

Alimentazione

Alimentazione	12 VDC/PoE (802.3af)/ePoE
Assorbimento	Base: 4.1 W (12 VDC); 5.2 W (PoE) Max. (H.265 + WDR+ AI on + IR on): 6.8 W (12 VDC); 8.8 W (PoE)

Condizioni ambientali

Temperatura di esercizio	-40 °C ~ +60 °C (-40 °F to +140 °F)
Umidità di esercizio	≤95%
Temperatura di stoccaggio	-40 °C ~ +60 °C (-40 °F to +140 °F)
Umidità di stoccaggio	10%~95% (RH), senza condensa
Gradi di protezione	IP67; IK10

Struttura

Materiale scocca	Metallo
Dimensioni	94.0 mm × Φ122.0 mm (3.70" × Φ4.80")
Peso netto	712.9 g (1.57 lb)
Peso con confezione	986 g (2.17 lb)

Info ordine

Articolo	Codice	Descrizione
Dome 4 MP	IPC-HDBW5442R-ASE-S3	Telecamera dome IP AI WizSense S 4 MP con ottica fissa
Accessori (Opzionali)	PFA137	Box di giunzione
	PFB206W	Staffa a parete
	PFA109	Adattatore fissaggio
	PFB220C	Staffa pendente
	PFA156	Adattatore da palo
	PFM321D	Alimentatore 12 VDC 1 A
	PFM900-E	Tester
	TF-P100	Micro SD Card

Accessori

Opzionali:



PFA137
Box di
giunzione



PFB206W
Staffa a parete



PFA109
Adattatore fissaggio



PFB220C
Staffa pendente



PFA156
Adattatore da
palo



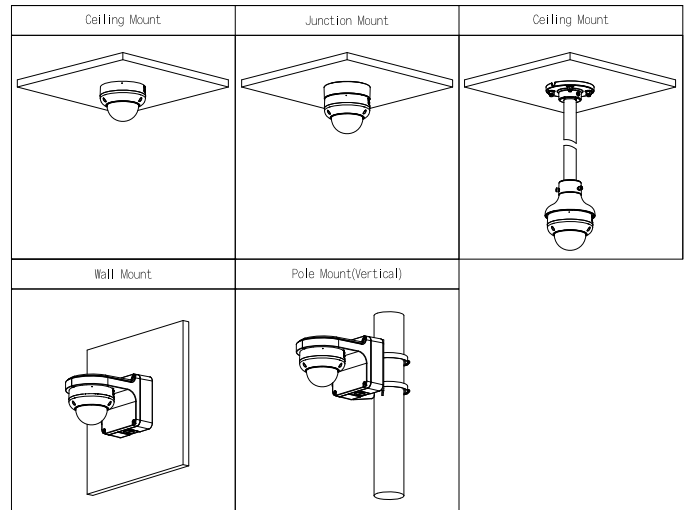
PFM321D
Alimentatore
12 VDC 1 A



PFM900-E
Tester



TF-P100
Micro SD
Card



Dimensioni (mm[inch])

