

DSS7016DR-S2

Sistema de segurança completo para empresas

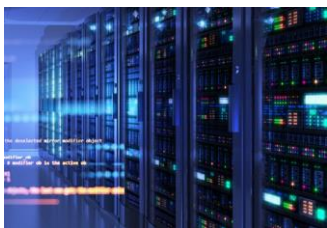


■ Introdução

DSS7016DR-S2 é uma plataforma de gerenciamento de segurança de alto desempenho com base no sistema operacional Linux e no software DSS pré-instalado. Ela aprimora o desempenho do hardware e fornece monitoramento de vídeo centralizado, controle de acessos, interfone por vídeo, controlador de alarme e recursos de IA como reconhecimento facial, reconhecimento automático de número de placa de veículos (ANPR) e metadados de vídeo.

É ideal para cenários médios e grandes como áreas residenciais e casinos.

■ Funcionalidades



Design dimensionável, fácil de aumentar

Com a implementação distribuída você pode expandir facilmente os canais suportados para 5.000 e a capacidade de armazenamento central para 1 PB. Você pode acessar vídeos em tempo real e gravados, eventos históricos e em tempo real e muito mais.



Aplicativos alimentados por IA, segurança proativa

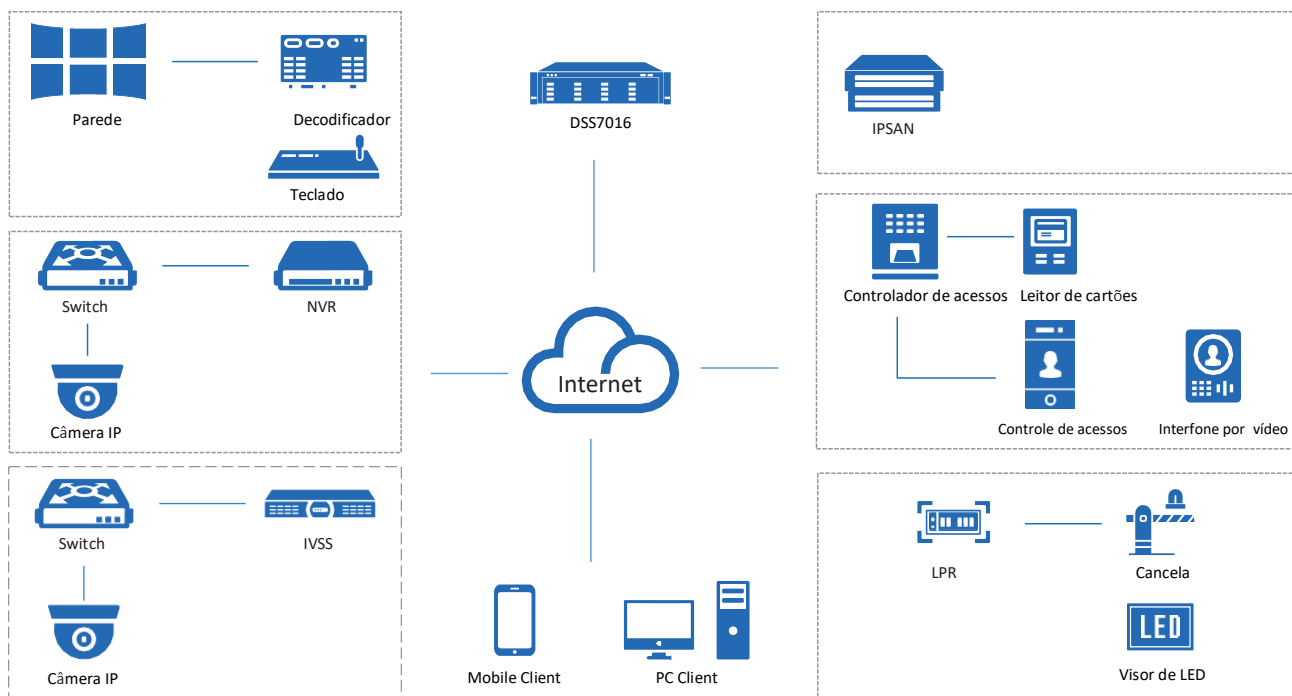
DSS7016DR-S2 integra vários recursos de IA que os dispositivos possuem como reconhecimento facial, reconhecimento automático de placas e metadados de vídeo. Você será notificado(a) imediatamente quando o alvo de seu interesse aparecer, permitindo que você ou o pessoal de segurança tomem as medidas de segurança necessárias.



Tecnologia altamente disponível, mais estável

Com espera a quente e design de energia redundante DSS7016DR-S2 garante que seus negócios não sejam interrompidos.

Arquitetura do sistema



Principais funções

Central de monitoramentos

◆ Exibição em tempo real

Com sua visualização em tempo real fácil de usar você pode personalizar e controlar como você vê vídeos em tempo real. O layout também pode ser configurado para exibir vídeos em diferentes tamanhos, permitindo priorizar áreas importantes colocando-as em janelas maiores. Você também pode controlar remotamente determinados dispositivos para executar várias ações como falar com pessoas pela câmera e desbloquear a barreira de uma catraca para conceder acesso às pessoas. Se ocorrer uma emergência a gravação manual está a somente um clique de distância para que você possa salvar rapidamente essa parte específica do vídeo como comprovação.

◆ Reproduções

A função de reprodução permite reproduzir vídeos gravados armazenados no servidor e dispositivos em várias janelas. Para ajudar a percorrer toneladas de vídeos com eficiência você pode reproduzi-los 64X mais rápido do que a velocidade normal pulando partes que não lhe interessam. Ou então pode reduzi-los para 1/64X para se concentrar em seções importantes. Para controlar os dados nos vídeos você pode adicionar tags para marcar o conteúdo relevante e até bloqueá-las para evitar que sejam substituídas quando o espaço em disco estiver cheio. A função de filtro também pode ser muito útil quando você só precisa lidar com um tipo específico de vídeo ou um tipo de alvo que apareceu em uma ou mais áreas.

◆ Mural de vídeo

Mural de vídeo se utiliza para exibir vídeos em uma tela grande que consiste em muitas telas menores. Altamente personalizável, você pode não somente configurar o layout do mural de vídeo mas também exibir vídeos gravados e vídeos em tempo real para se concentrar em detalhes importantes do vídeo. Com a função de tarefa você pode agendar vídeos de diferentes canais para serem exibidos no mural de vídeo em horários específicos ou em loop.

◆ *Mapa*

O mapa é uma função muito útil que permite acompanhar dispositivos e eventos por meio de suas informações de localização. Com ele você pode marcar um dispositivo e saber imediatamente a localização de um evento quando o dispositivo acionar um alarme e piscar em vermelho no mapa. Você também pode adicionar submapas a diferentes áreas. Por exemplo, uma visualização simples de uma praça pública pode ser adicionada a um mapa para revelar a localização exata das pessoas que estão dentro da praça pública.

DeepXplore

Com tecnologia de IA, você pode facilmente pesquisar alvos, procurar registros sobre eles e até mesmo gerar rastros de seus movimentos para observar seu paradeiro por meio da definição de condições de pesquisa simples.

Gerenciamento de eventos

Você pode monitorar e processar mais de 200 tipos de alarmes diretamente a partir da central de eventos. Além de uma seleção de tipos de alarme predefinidos que são acionados por dispositivos você tem a opção de criar seu próprio alarme que é acionado manualmente para tirar fotos, enviar e-mails e muito mais para eventos importantes.

Central de manutenção

Em uma única página você pode conhecer o status completo dos canais, dispositivos e servidores e informações acerca de falhas para reconhecer instantaneamente quais canais estão off-line, se o servidor parou de funcionar e muito mais. Os relatórios programados também são enviados com base nas informações coletadas para fornecer uma visão completa de como o sistema está funcionando.

Gerenciamento de acessos

◆ *Controle de acessos*

Por meio do sistema de controle de acessos integrado você pode controlar o acesso em qualquer área diretamente do DSS7016DR-S2 utilizando os dispositivos de controle de acessos na plataforma. Você pode utilizar para trancar portas remotamente, monitorar a área ao redor das portas, definir regras avançadas de autenticação para proteger áreas secretas e muito mais. Para mantê-lo(a) atualizado(a) o sistema também mantém registros completos de todas as atividades de controle de acessos.

◆ *Interfone por vídeo*

Todos os dispositivos de interfone podem ser gerenciados diretamente por meio de uma interface fácil de usar que oferece comunicação bidirecional e controle de acesso remoto. Por meio da interface você pode proteger o acesso às suas instalações e receber chamadas e relatórios de emergência diretamente de pessoas no local. O gerenciamento de edifícios também é muito conveniente pois você pode enviar avisos de grupo para todos os monitores internos, mantendo as pessoas informadas acerca de eventos importantes como falta de energia programada.

◆ *Visitantes*

DSS7016DR-S2 oferece um processo completo para gerenciar visitantes incluindo agendamento, registros, autorização de permissão de acessos e finalização da visita com todas as permissões canceladas. Um registro completo e detalhado de todas as visitas está disponível para sua revisão a qualquer momento.

Análise inteligente

Para ajudar a aumentar seus lucros e fortalecer seus serviços a plataforma fornece informações valiosas sobre as pessoas em suas instalações por meio da realização de uma variedade de análises inteligentes e geração de mapas de calor. Por meio dela você pode saber o número de pessoas em uma área em um determinado momento, onde elas mais frequentam e precisamente quando ocorre o maior pico de números.

Gerenciamento do estacionamento

Você pode gerenciar remotamente seu estacionamento personalizando as regras de passagem e monitorando o vídeo em tempo real de entrada ou saída. Registros completos com informações detalhadas dos veículos são gerados para sua análise.

■ Especificações do hardware

Item	Descrição	
Sistema	Processador principal	Processador Core Intel i5-6600, 64 bits 4
	Sistema de operação	Linux integrado
	Memória	8 GB
	Disco do sistema	Seagate 7200 RPM Categoria empresarial HDD 1 TB
	Placa-mãe	Placa incorporada (operação 7 x 24)
	Troca a quente do disco rígido	Compatível com troca a quente e substituição on-line
	Compatibilidade de disco rígido	Disco SAS/SATA; Capacidade de RAID: 0/1/5/6/10
	Redundância de energia	1+1 alimentação redundante
Interface	Número de portas de rede	4 portas Ethernet (100/1000 Mbps)
	USB	2 x USB 2.0 no painel frontal; 2 x USB 3.0 no painel traseiro
	HDMI e VGA	3 portas HDMI e 1 porta VGA
	Porta serial	RS485 e RS232
Armazenamento	Instalação de disco rígido	Admite 15 HDDs (3,5") para armazenamento de vídeo ou imagem (8 TB por HDD)
	Armazenamento	Até 200 TB por servidor
	Modo HDD	Único
	Largura de banda de armazenamento de vídeo por servidor	600 Mbps
Outros	Alimentação	Potência máxima 315 W; potência estável 210 W
	Temperatura ambiente de funcionamento	0 °C a 40 °C (32 °F a +104 °F)
	Umidade do ambiente de armazenamento	10% - 80% (UR), sem condensação
	Temperatura e umidade do ambiente de armazenamento	-20 °C a +70°C; 5% a 90% (UR), sem condensação
	Protocolos de segurança	SSL e TLS
	Altitude de funcionamento	0 m – 5000 m
	Peso (sem embalagem)	19,1 kg (42,11 lb)
	Medidas	444,8 mm x 133,2 mm x 522,2 mm (17,51" x 5,24" x 20,56")
	Método de instalação.	Montagem em palete padrão de 19 polegadas
	Desenvolvimento secundário	SDK da plataforma fornecido

■ Requisitos de sistema do PC Client

Item	Descrição	
	Mínimo recomendado	
CPU	Processador Core Intel Core i7, 64 bits 4	Intel Core i3, 64 bits, processador 4 Core
Memória	16 GB	4 GB
Placa gráfica	GeForce® GTX 1060 3 GB (placa gráfica discreta)	Intel® HD Graphics 530 (Gráficos integrados)
Capacidade do disco rígido	200 GB de espaço livre para DSS Client	100 GB de espaço livre para DSS Client
Porta Ethernet	1000 Mbps	

■ Especificação de desempenho

Organização, função e usuário	
Organizações	10 níveis; 999 organizações no total
Funções (permissões do usuário)	100
Usuários	50 usuários on-line e 200 usuários no total
Usuários para aplicativo móvel VDP	500 usuários on-line e 5.000 usuários no total

Plano de gravação	
Planos gerais de gravação	3.000
Planos de gravação para detecção de movimentos	3.000
Planos para recuperação de vídeo	3.000

Eventos	
Regras de eventos	3.000
Regras de eventos combinados	100
Eventos combinados	200

Mapa	
Hierarquias	8
Tamanho do pacote de mapas GIS off-line	500
Mapas ráster	256
Submapas por mapa	32
Tamanho máximo do mapa ráster	15 MB
Resolução de mapa ráster	8100 × 8100
Recursos no Mapa GIS	300
Recursos por Mapa Raster	300

Gerenciamento de pessoal e veículos

Grupos de pessoas e veículos	999
Subgrupos por nível (grupo principal incluído)	10
Pessoas	100.000
Cartões	200.000
Rostos	100.000
Impressões digitais	200.000
Veículos	20.000

Listas de supervisão de rostos e veículos^①

Listas de supervisão de rostos	50
Listas de supervisão de veículos	16
Total de rostos	100.000
Lista de supervisão de rostos por rosto	50.000
Veículos por lista de supervisão de veículos	20.000

Análise inteligente

Grupos de contagem de pessoas	8
Regras para contagem de pessoas por grupo	20

Gerenciamento do estacionamento

Veículos	20.000
Grupos de veículos	16
Estacionamentos	8
Entradas e saídas	16

Controle de acessos

Pessoas por Grupo de Permissão	10.000
Grupos de permissão de acesso	200
Grupos de portas	200
Senhas públicas	1.500

Central de notificações

Mensagens da central de notificações	1.000
--------------------------------------	-------

Armazenamento de dados

Gravações de eventos	5.000.000
Registros de reconhecimento facial	5.000.000

Gravações de ANPR	5.000.000
Registros de metadados	5.000.000
Registros de controle de acessos	5.000.000
Registros de interfone por vídeo	5.000.000
Registros de visitantes	5.000.000
Registros de entradas	5.000.000
Registros de saídas	5.000.000
Registros de saídas forçadas	5.000.000
Registros do histórico de contagens	5.000.000
Registros estatísticos na área	5.000.000
Registros de mapa térmico	5.000.000
Logs do operador	5.000.000
Logs dos serviços	5.000.000

■ Especificações do servidor

Parâmetro		Servidor único	Múltiplos servidores
Número de subservidores por sistema	Subservidores	-	5 servidores
Total de dispositivos	Dispositivos [®]	2000 dispositivos	6000 dispositivos
	Dispositivos registrados automaticamente	1000 dispositivos	5000 dispositivos
Dispositivos e canais de vídeo	Dispositivos e canais de vídeo [®]	500 dispositivos, 1000 canais	2.500 dispositivos, 5000 canais
	Dispositivos P2P	32 dispositivos	
	Adicionar dispositivos por ONVIF	500 dispositivos, 1000 canais	2.500 dispositivos, 5000 canais
	Dispositivos e canais de reconhecimento facial	20 dispositivos, 100 canais	100 dispositivos, 500 canais
	Canal LPR	100 canais	500 canais
	Canais de metadados de vídeo	100 canais	500 canais
	Dispositivos para controles de acessos	Dispositivos para controles de acessos	200 dispositivos, 500 portas
VDP		2000 dispositivos	
Dispositivos de alarme	Controladores de alarmes	64 dispositivos; 320 zonas	320 dispositivos; 1600 zonas
	Torres de telefone de emergência	20 dispositivos, 40 canais	100 dispositivos, 200 canais
Análise inteligente	Canais de contagem de pessoas	32 canais	160 canais
	Canais de mapa térmico	32 canais	160 canais
Servidor de transmissão de mídia	Largura de banda total de entrada	600 Mbps	3000 Mbps
	Largura de banda de vídeo de entrada	600 Mbps	3000 Mbps
	Largura de banda de imagem de entrada	100 Mbps	500 Mbps
	Largura de banda total de saída	600 Mbps	3000 Mbps
	Largura de banda de vídeo de saída	600 Mbps	3000 Mbps
	Largura de banda de imagem de saída	100 Mbps	500 Mbps
	Largura de banda total de armazenamento	600 Mbps	3000 Mbps

Servidor de transmissão de mídia	Largura de banda de armazenamento de vídeo	600 Mbps	3000 Mbps
	Largura de banda de armazenamento de imagens	100 Mbps	500 Mbps
Reprodução, armazenamento e download	Largura de banda de pré-gravação para alarmes Gravações	400 Mbps	2000 Mbps
	Capacidade máxima por servidor de armazenamento	200 TB	1 PB
Eventos^④	Total de eventos ^③	240 por segundo	480 por segundo
	Armazenamento de eventos ou alarmes com imagens ^⑤	240 por segundo	480 por segundo
	Alarmes com instantâneos (armazenados em dispositivos)	240 por segundo	480 por segundo
	Eventos de controle de acessos	240 por segundo	480 por segundo
	Número de eventos combinados	100 por segundo	

① Todos os dispositivos juntos não podem conter mais de 10 milhões de rostos quando o número de rostos nas listas de observação é multiplicado pelo número de dispositivos. Por exemplo, se uma lista de observação de rostos com 200.000 rostos for enviada para 40 dispositivos você só poderá enviar outra lista de observação de rostos com 100.000 rostos para 20 dispositivos. Ou então você pode enviar uma lista com 50.000 rostos para 20 dispositivos e outra lista com 100.000 rostos para 10 dispositivos.

② O número máximo de dispositivos, incluindo IPC, NVR e ITC, não pode ultrapassar 2.000 para um único servidor e 6.000 para vários servidores.

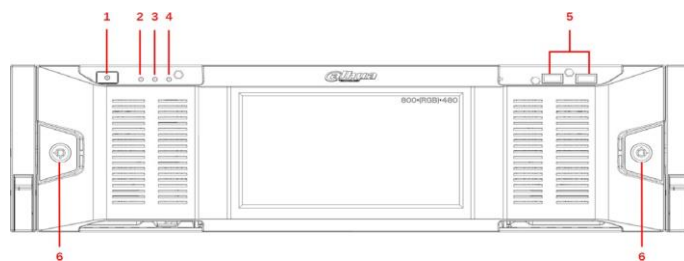
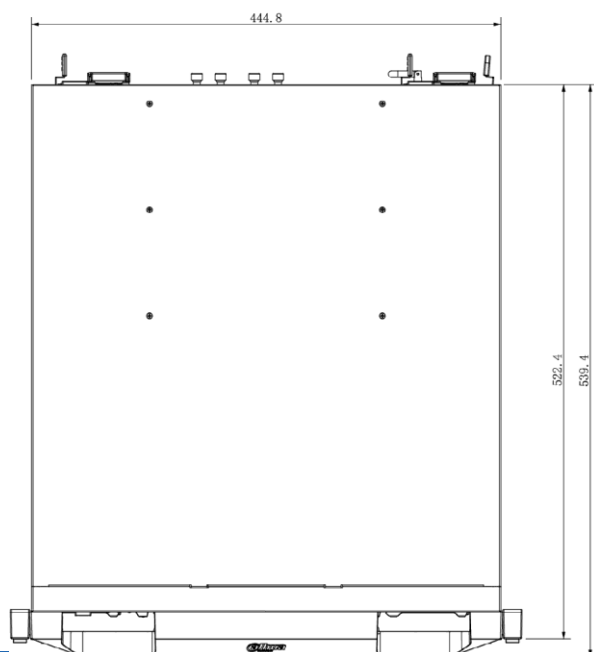
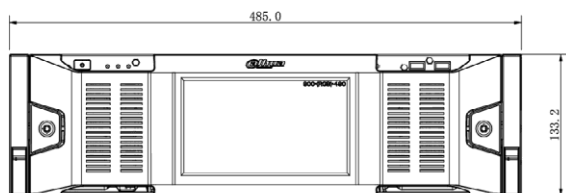
③ Ao adicionar canais de vídeo e dispositivos de vídeo como IPC, NVR e ITC à plataforma você não pode adicionar mais de 500 dispositivos, 1.000 canais para um único servidor e 2.500 dispositivos, 5.000 canais para vários servidores.

④ Estes valores representam o número máximo de eventos que podem ser acionados ao mesmo tempo. Os números são medidos com base nos testes de simultaneidade de pico que foram realizados 3 vezes ao dia. Cada teste durou 20 minutos, com 30% da simultaneidade de pico aplicada ao dia restante.

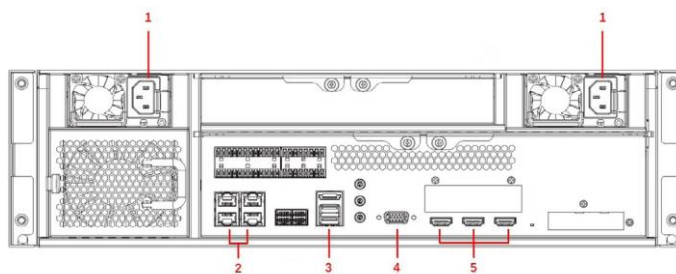
⑤ O número máximo de eventos que podem ser acionados ao mesmo tempo depende muito da capacidade de gravação simultânea do banco de dados.

⑥ Para eventos com instantâneos você deve levar em consideração a capacidade de discos e servidores gravarem imagens simultaneamente. Para servidores é de 200 Mbps.

Medidas (mm) e painéis



- 1- Botão de energia
- 2- Indicador de dispositivo rígido
- 3- Indicador de alarme
- 4- Indicador de rede
- 5- USB 2.0
- 6- Bloqueio



- 1- Interface de energia
- 2- Gigabit LAN Portas 1-4
- 3- USB 3.0
- 4- VGA
- 5- HDMI Portas 1-3

■ Principais funções do Client do DSS Mobile

DSS Agile 8

◆ ***Visualização em tempo real***

Mesmo quando está longe de seu computador você também pode garantir a segurança de sua área diretamente no DSS Agile. Você pode assistir os vídeos em tempo real remotamente a partir de até 16 canais ao mesmo tempo com 3 tipos de transmissão para escolher de acordo com o status da sua rede móvel. O controle de PTZ também é permitido para que você possa abranger a maior parte da área. Quando algo de interesse acontece você pode fazer capturas de imagens instantâneas ou gravações como comprovações que armazena em seu telefone ou enviar mensagem de voz para impedir atividades indesejadas.

◆ ***Reproduções***

Vídeos armazenados em dispositivos ou no servidor podem ser reproduzidos até 8x mais rápido ou 1/8x mais lento no DSS Agile. Você também pode utilizar a função de gravação manual para gravar conteúdo importante e salvá-lo em seu telefone.

◆ ***Controle de acessos***

Com o DSS Agile você pode monitorar e operar remotamente todos os dispositivos de controle de acessos. Por exemplo, você pode abrir uma porta para alguém que tenha uma identidade comprovada ou definir uma porta para ficar sempre fechada para que ninguém possa acessar.

◆ ***Rastreamento de alvo***

Para atividades suspeitas você pode localizar alvos diretamente no DSS Agile pesquisando registros de reconhecimento facial de um período, carregando uma imagem facial de um alvo específico ou pesquisando registros de captura de imagens de pessoas, veículos não motorizados e veículos motorizados por características.

◆ ***Eventos***

Você pode receber e processar vários tipos de alarmes. Você também pode receber alarmes quando o DSS Agile não estiver em execução com um botão de assinatura.

◆ ***Interfone por vídeo***

Você pode fazer e receber chamadas de estações principais, monitores internos e porteiros eletrônicos. Depois de assinar as chamadas off-line você ainda receberá chamadas mesmo quando o aplicativo não estiver em execução. Além disso, um registro completo de chamadas recebidas e efetuadas garante que você não perderá nenhuma mensagem importante.

◆ ***Gerenciamento de arquivos***

Instantâneos e vídeos armazenados em dispositivos ou no servidor podem ser gerenciados excluindo-os, exportando-os para álbuns e muito mais. Os downloads de vídeo podem ser pausados automática e manualmente, economizando tempo de download novamente quando houver problemas de conexão.

VDP ágil de DSS

◆ Gerenciamento de visitantes

Você pode gerenciar facilmente os visitantes registrando suas informações e gerando passes de visitantes com as permissões de acesso necessárias. Quando chegam eles podem utilizar os passes para acessar onde você está. VDP de DSS Agile registrará quando os visitantes começarem e terminarem suas visitas.

◆ Monitoramento de interfone

Quando os convidados chegam eles podem ligar para você pelo porteiros eletrônicos ou você pode verificar suas identidades por meio do vídeo em tempo real. Depois de confirmar que eles são quem você está esperando você pode abrir a porta remotamente para eles diretamente no VDP de DSS Agile. Se detectar atividades indesejadas, toque e ligue para a central de gerenciamento para relatar alguma emergência.

◆ Central de mensagens

Os registros de desbloqueio e mensagens de alarme no monitor interno são totalmente acessíveis no VDP de DSS Agile permitindo identificar ameaças potenciais e garantir a segurança de sua residência.

■ Requisitos do Client do DSS Mobile

	iOS	Android
Modelo	iPhone 5S ou posterior	-
RAM	–	2 GB e superior
Resolução	–	1280 × 720 ou superior
Sistema operacional	iOS 10.0 ou superior	Android 5.0 ou superior
Idioma	Árabe, inglês (Estados Unidos), francês, russo, chinês simplificado	

■ Especificações Técnicas

Características do DSS7016DR-S2

Permite os principais formatos de compressão de vídeo para gravação: H.265 e H.264.

Capaz de gerenciar o armazenamento de arquivos contidos nos repositórios centralizados do próprio domínio do sistema, e dados armazenados nos dispositivos remotos.

Admite o uso de certificados digitais em sessões estabelecidas pelo protocolo HTTPS.

Permite a ativação e desativação de áudio na exibição ao vivo.

Permite a ativação e desativação das telas individualmente.