

# DH-IPC-HDBW3441E-(A)S-S2

Câmera de rede WizSense Dome de foco fixo IR de 4 MP



WizSense

Lançada pela Dahua Technology, WizSense é uma série de produtos e soluções com IA que adotam um chip com IA independente e um algoritmo de Deep Learning. Concentra-se em pessoas e veículos com alta precisão, permitindo que os usuários atuem rapidamente em alvos definidos. Com base nas avançadas tecnologias da Dahua, WizSense fornece produtos e soluções inteligentes, simples e inclusivos.

## Visão geral da série

A câmera de rede WizSense série 3 da Dahua economiza bastante largura de banda e espaço de armazenamento por meio de sua tecnologia Codificação por IA. Impulsionada por seus algoritmos avançados de deep learning a câmera oferece compatibilidade com funções inteligentes como proteção de perímetro, detecção de movimentos inteligente (SMD), Quick Pick e SSA por IA (autoadaptação de cenários com IA) tornando-a fácil e conveniente de utilizar. A tecnologia Starlight e sua lente de grande abertura também permitem que a câmera produza imagens nítidas e vivas mesmo em condições de pouca iluminação.

## Funções

### SMD 4.0

A tecnologia de Detecção inteligente de movimentos da Dahua funciona com algoritmos inteligentes para classificar alvos que acionam alarmes de detecção de movimentos. Ela filtra objetos que não são alvos, como animais pequenos e grandes, para evitar acionamento de alarmes falsos. Com NVR com IA a tecnologia Quick Pick se torna disponível permitindo que você pesquise e escolha facilmente alvos humanos e de veículos a partir de vídeos de eventos SMD, priorizando as correspondências mais altas.

### SSA IA

A autoadaptação de cenários por IA da Dahua (SSA por IA) adota algoritmos de deep learning para detectar condições ambientais como chuva, neblina, luz de fundo, pouca luz e cintilação para ajustar os parâmetros da imagem de acordo com as condições, garantindo que sempre sejam produzidas imagens nítidas.

### Smart H.265+ e Smart H.264+

Com algoritmo avançado de controle de taxa adaptativo de cena, a tecnologia de codificação inteligente da Dahua realiza maior eficiência de codificação do que H.265 e H.264, fornece vídeo de alta qualidade e reduz o custo de armazenamento e transmissão.

- Sensor de imagem CMOS de 4 MP 1/2,9" com excelente desempenho de baixa luminância e alta definição de imagens.
- Saídas de no máximo 4 MP (2688 × 1520) em 25/30 fps
- Codec H.265, alta taxa de compactação, ultrabaixa taxa de bits
- LED IR integrado, distância máx. de IR: 50 m
- ROI, SMART H.264 +/H.265+, AI H.264/H.265, codificação flexível, aplicável a vários ambientes de largura de banda e armazenamento.
- Modo de rotação, WDR, 3D NR, HLC, BLC, marca d'água digital, aplicável a várias cenas de monitoramento.
- Detecção inteligente: Intrusão, cruzamento de linha (permite classificação e detecção precisas de veículos e pessoas)
- Detecção de anormalidades: Detecção de movimento, Máscara de privacidade, alteração de cena, detecção de áudio, ausência de cartão SD, cartão SD cheio, erro de cartão SD, desconexão de rede, conflito de IP, acesso ilegal e detecção de tensão.
- Alarme: 1 entrada, 1 saída (somente - compatível com AS); áudio: 1 entrada, 1 saída (somente - compatível com AS); cartão Micro SD máximo de 256 G, microfone embutido
- A fonte de alimentação de 12 V CC/PoE facilita a instalação
- Proteção IP67, IK10.
- SMD 4.0, AI SSA.



## Proteção de perímetros

Com algoritmo de deep learning, a tecnologia de proteção de perímetro da Dahua pode reconhecer pessoas e veículos com precisão. Em áreas restritas (como áreas de pedestres e áreas de veículos), alarmes falsos de detecção automatizada com base no tipo de alvo (como cruzamento de linha, invasões são bastante reduzidos.

## Proteção (IP67, IK10, tensão ampla)

IP67: A câmera passa por uma série de testes rigorosos quanto a poeira e imersão. Possui função à prova de poeira e o gabinete pode funcionar normalmente após imersão em um metro de profundidade por 30 minutos.  
IK10: O gabinete pode suportar um golpe de mais de 5 vezes com um martelo de 5 kg caindo de uma altura de 40 cm (a energia de impacto é de 20J).  
Ampla tensão: A câmera permite tolerância de tensão de entrada de ± 30% (ampla faixa de tensão) e é amplamente aplicada à ambiente externo com tensão instável.

## Segurança cibernética

As câmeras de rede Dahua empregam uma série de tecnologias de segurança incluindo autenticação e autorização de segurança, protocolos de controle de acessos, proteção confiável, transmissão criptografada e armazenamento criptografado. Essas tecnologias melhoram a defesa da câmera contra ameaças cibernéticas externas e evitam que programas maliciosos comprometam o dispositivo.

## Especificações técnicas

### Câmera

Sensor de imagem	CMOS de 1/2,9"
Resolução máxima	2688 (H) × 1520 (V)
ROM	128 MB
RAM	512MB*
Sistema de varredura	Progressivo
Velocidade do obturador eletrônico	Automático / Manual, 1/3 s - 1/100000 s
Iluminação mínima	0,005 lux em F1.4 (Cor, 30 IRE) 0,0005 lux em F1.4 (P/B, 30 IRE) 0 lux (Iluminador ligado)
Proporção S/N (sinal/ruído)	> 56 dB
Distância de iluminação	50 m
Controle de iluminação ligado/desligado	Automático/manual
Número do iluminador	3 (LEDs IR)
Alcance de Panoramização/ Inclinação/Rotação	Panoramização: 0° - 355°; Inclinação: 0° - 75°; Rotação: 0° - 355°

### Lentes

Tipo de lente	Focal fixa				
Montagem da lente	M12				
Distância focal	2,8 mm; 3,6 mm; 6 mm				
Taxa máxima de abertura	F1.4				
Campo de visão	2,8 mm: Horizontal: 107°; vertical: 56°; diagonal: 127° 3,6 mm: Horizontal: 88°; vertical: 44°; diagonal: 105° 6 mm: Horizontal: 54°; vertical: 29°; diagonal: 63°				
Controle de íris	Fixo				
Distância próxima de foco	2,8 mm: 0,7 m 3,6 mm: 1,3 m 6 mm: 2,6 m				
Distância DORI	Lentes	Detectar	Observar	Reconhecer	Identificar
	2,8 mm	63,6 m	25,4 m	12,7 m	6,4 m
	3,6 mm	85,4 m	34,2 m	17,1 m	8,5 m
	6 mm	124 m	49,6 m	24,8 m	12,4 m

### Inteligência

IVS (Proteção de perímetro)	Cruzamento de linha, intrusão (permite classificação e detecção precisas de veículos e pessoas)
SSA IA	Sim
Quick Pick	Com NVR com IA, capture rapidamente os alvos humanos/veículos nos quais os usuários estão interessados em eventos SMD
Pesquisa inteligente	Em funcionamento conjunto com Smart NVR para realizar pesquisas automatizadas refinadas, extração de eventos e mescla com vídeos de eventos

### Vídeo

Compressão de vídeo	H.265; H.264; H.264H; H.264B; MJPEG (possível somente transmissão secundária)
Codec inteligente	Smart H.265+ Smart H.264+

Codec de IA	H.265 por IA; H.264 por IA
Taxa de quadros de vídeo	Transmissão primária: 2688 × 1520 em (1-25/30) fps Transmissão Secundária 1: 704 × 576 em (1-25 fps)/704 × 480 em (1-30 fps) Transmissão Secundária 2: 1920 × 1080 @ (1-25/30 fps) *Os valores acima são as taxas de quadros máximas de cada transmissão; para múltiplas transmissões os valores estarão sujeitos à capacidade total de codificação.
Recursos de transmissões	3 fluxos
Resolução	4M (2688 × 1520); 3.6M (2560 × 1440); 3M (2048 × 1536); 3M (2304×1296); 1080p (1920 × 1080); 1.3M (1280 × 960); 720p (1280 × 720); D1 (704 × 576/704 × 480); CIF (352 × 288/352 × 240); VGA (640 × 480)
Controle da taxa de bits	CBR/VBR
Taxa de bits de vídeo	H.264: 3 kbps-8192 kbps H.265: 3 kbps-8192 kbps
Dia/noite	Automático (ICR)/colorido/P/B
BLC	Sim
HLC (Alta compensação de luz)	Sim
WDR (Ampla alcance dinâmico)	120 dB
Autoadaptação de cena (SSA)	Sim
Balanco de branco	Automático; natural; iluminação pública; ambientes externos; manual; personalizado por região
Controle de ganho	Automático/ Manual
Redução de ruídos	NR em 3D
Deteção de movimento	Desligado/ligado (4 áreas, retangular)
Região de interesse (ROI)	Sim (4 áreas)
Antineblina	Sim
AFSA	Sim
Rotação da imagem	0°/90°/180°/270° (Compatível com 90 °/270 ° com resolução de 2688×1520 e inferior)
Espelhamento	Sim
Máscara de privacidade	4 áreas
Áudio	
Microfone embutido	Sim
Compressão de áudio	G.711a; G.711Mu; PCM; G.726; G.723

### Alarme

Eventos de alarme	- AS: Nenhum cartão SD; Cartão SD cheio; erro de cartão SD; aviso de vida útil (admitido somente pelo cartão Dahua); desconexão de rede; conflito de IP; acesso ilegal; detecção de movimentos; sabotagem de vídeo; intrusão; cruzamento de linha; mudança de cena; detecção de áudio; detecção de tensão; alarme externo; SMD; exceção de segurança - S: Nenhum cartão SD; Cartão SD cheio; erro de cartão SD; aviso de vida útil (admitido somente pelo cartão Dahua); desconexão de rede; conflito de IP; acesso ilegal; detecção de movimentos; sabotagem de vídeo; intrusão; cruzamento de linha; mudança de cena; detecção de áudio; detecção de tensão; SMD; exceção de segurança
-------------------	---

### Rede

Porta de rede	RJ-45 (10/100 Base-T)
---------------	-----------------------

SDK e API	Sim
Protocolo de rede	IPv4; IPv6; HTTP; TCP; UDP; ARP; RTP; RTSP; RTCP; RTMP; SMTP; FTP; SFTP; DHCP; DNS; DDNS; QoS; UPnP; NTP; Multicast; ICMP; IGMP; NFS; SAMBA; PPPoE; SNMP
Segurança cibernética	Criptografia de vídeo; Criptografia de firmware; Criptografia de configuração; Digest; WSSE; Bloqueio de conta; Logs de segurança; filtragem de IP/MAC; Geração e importação de certificação X.509; log do sistema; HTTPS; 802.1x; Inicialização confiável; Execução confiável; Atualização confiável
Interoperabilidade	ONVIF (Perfil S/Perfil G/Perfil T); CGI; P2P; Milestone; Genetec
Usuário/Host	20 (total de largura de banda: 64 M)
Armazenamento	FTP; SFTP; Cartão Micro SD (admite no máx. 256 G); NAS
Navegador	IE:IE11 Chrome Firefox
Software de gerenciamento	Smart PSS; DSS; DMSS
Mobile Client	iOS; Android

### Certificação

Certificações	CE-LVD:EN62368-1; CE-EMC: Diretiva para Compatibilidade Eletromagnética 2014/30/EU; FCC:47 CFR FCC Parte 15, Subparte B; UL/CUL:UL62368-1 e CAN/CSA C22.2 No. 62368-1-14
---------------	---

### Porta

Entrada de áudio	1 canal (porta RCA) (compatível somente com AS)
Saída de áudio	1 canal (porta RCA) (compatível somente com AS)
Entrada de alarme	1 canal de entrada: 5 mA 3-5 V CC (compatível somente com AS)
Saída de alarme	1 canal de saída: 300 mA 12 V CC (compatível somente com AS)

### Alimentação

Fonte de alimentação	12 V CC/PoE (802.3af)
Consumo de energia	Especificações básicas: 2,8 W (12 VCC); 3,5 W (PoE) Máx. (WDR + intensidade de IR + Inteligência): 7,1 W (12 VCC); 8,3 W (PoE)

### Especificações ambientais

Temperatura operacional	-40 °C a +60 °C / menos de 95% UR
Temperatura de armazenamento	-40 °C a +60 °C
Proteção	IP67; IK10

### Estrutura

Invólucro	Metal
Dimensões do produto	89,1 mm × Φ111,7 mm
Peso líquido	516 g
Peso bruto	670 g

### Informações para pedidos

Tipo	Modelo	Descrição
Câmera de 4MP	DH-IPC-HDBW3441E-AS-S2	Câmera de rede WizSense Dome de foco fixo IR em 4MP
	DH-IPC-HDBW3441E-S-S2	Câmera de rede WizSense Dome de foco fixo IR em 4MP
Acessórios (Opcional)	PFA136	Caixa de conexão
	PFA109	Adaptador de montagem
	PFB220C	Suporte para montagem no teto
	PFB203W	Montagem em parede
	PFA152-E	Montagem em poste
	PFM321D	Adaptador de potência de 12 V CC 1 A
	PFM900-E	Testador de montagem integrado
TF-P100	Cartão SD TLC	

### Acessórios

#### Opcional:



PFA136  
Caixa de conexão



PFA109  
Adaptador de montagem



PFB220C  
Suporte para montagem no teto



PFB203W  
Montagem em parede



PFA152-E  
Montagem em poste



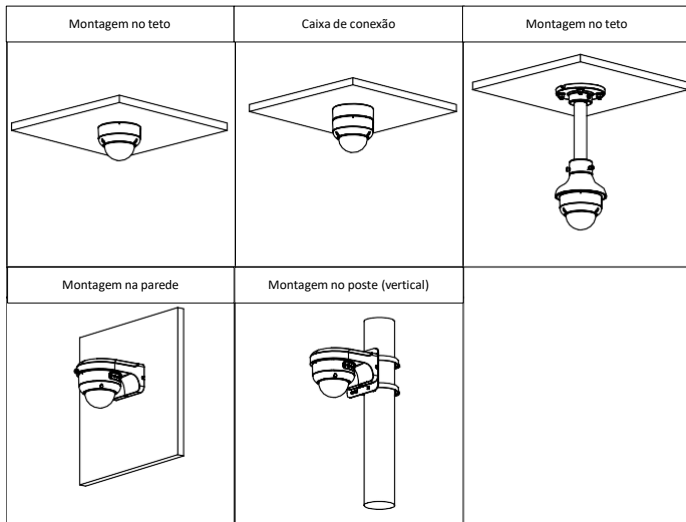
PFM321D  
12 VCC 1 A  
Adaptador de alimentação



PFM900-E  
Testador de montagem integrado



TF-P100  
TLC SD  
Cartões



**Dimensões (mm)**

